

シール挿入ストリップクリンパ

WSC-11W



2芯線の高速加工

シール挿入なし 1.8 秒/セット

シール挿入あり 3.6 秒/セット

3種類のシール自動切換え

タッチパネルから加工するシールを選択

■ 特長

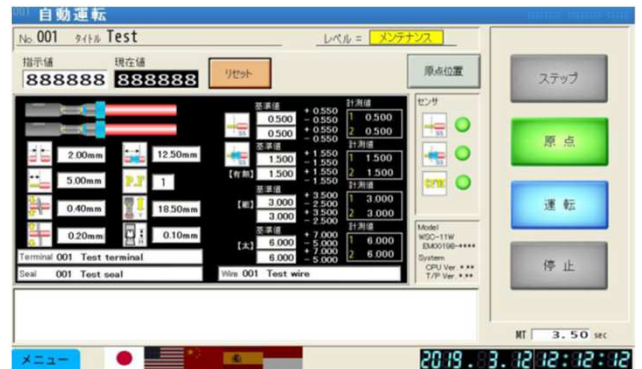
2芯線高速加工

- 新開発の圧着機構で2芯線の高速加工を実現します。又裂き長さ35mmの電線加工に対応可能です。



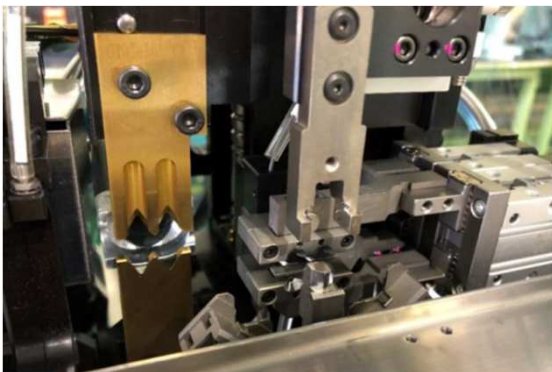
簡単操作

- カラータッチパネルで運転操作が行えます。



コンパクト

- 高性能な各ユニットをコンパクトな架台に搭載しました。



圧着圧力監視装置を搭載可能

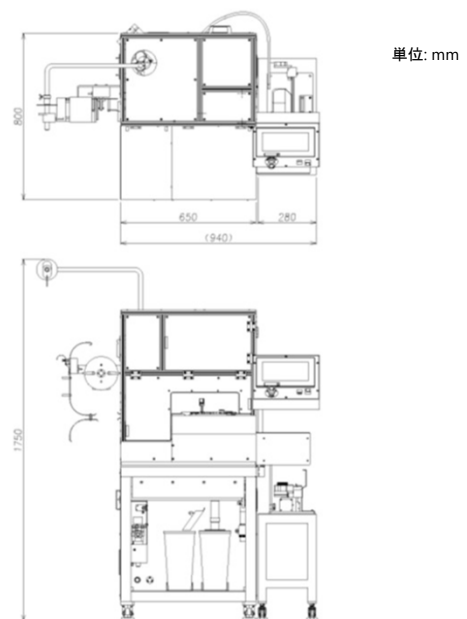
- 圧力管理装置(オプション)で更なる圧着品質の管理が可能です。



■ 標準仕様

| | |
|-----------|---|
| 適応電線サイズ | AWG22-18 (0.3 - 0.85sq)から選択 又裂き長さ35mm以上 ※上記以外の電線は要確認のため、ご相談下さい。 |
| ワイヤシールサイズ | 外形Φ8×長さ12mmまでの円形ゴム製 |
| 圧着能力 | 24.5kN (2.5ton)デジタルクリンパ |
| ストリップ長さ | 2.00 - 7.00mm (設定0.01mm 単位) |
| 表示言語 | 日本語、英語、中国語、スペイン語 インドネシア語 |
| 供給電源、エア | 3相 AC200V ±10%以内(50/60Hz) 0.5MPa 以上 |
| 本体寸法 | 幅650 mm × 奥行800 mm × 高さ1750 mm |
| 本体質量 | 約400Kg |

■ 外形図



● 本カタログの仕様および寸法は予告なく変更することがあります。

● 使用前に取扱説明書をよくお読みの上正しくお使いください。

新明和工業株式会社

産機システム事業部 線処理システム本部

230-0003 横浜市鶴見区尻手3丁目2-43

TEL: 045-584-1321 FAX: 045-584-1320

<http://www.shinmaywa.co.jp/awp/index.htm>

2022年1月 Printed in Japan