

ShinMaywa

両端端子打機

TRD602/TRD602WPSA



加工処理能力の高速化

5,000本/h (両端圧着)

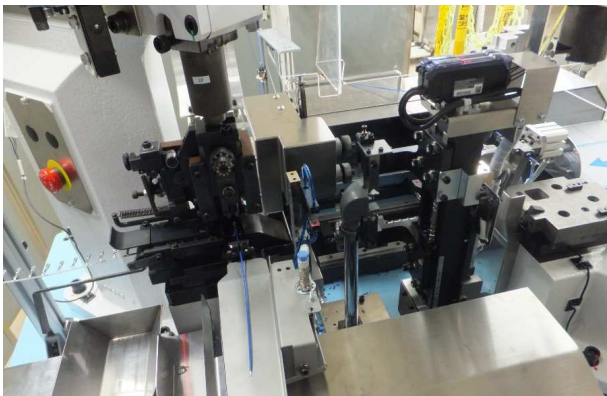
2,700本/h (シール挿入圧着 × 圧着)

設定画面の操作性向上

■ 特長

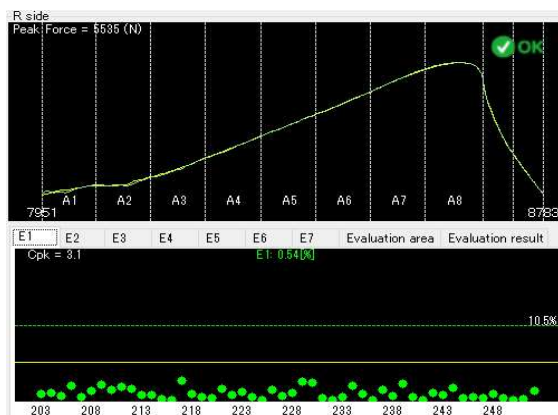
高精度・高剛性ユニットを採用

- 高精度XY機構搬送ユニット
- 高剛性デジタルプレス
- ローラフィード式測長ユニット



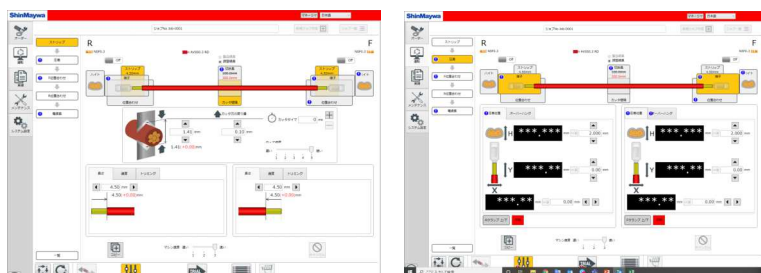
HTCM (オプション)

- 新型TCM(圧着時圧力波形検出)搭載可能
- 芯線切れ等の不具合検知能力が向上



簡単操作

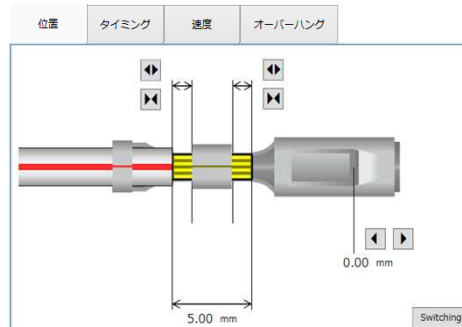
- 操作手順に合わせた画面表示



ストリップ画面

圧着画面

- 直感的に操作可能な調整画面



■ 標準仕様

型式	TRD602	TRD602WPSA
最大加工能力	5,000 本/h (両端圧着)	
	-	2,700 本/h (F側シール挿入圧着 R側圧着)
電線サイズ	AWG 28 - 16 (0.08 - 1.25 mm ²) 被覆外径: Φ0.8 - 3.2mm	
圧着能力	24.5kN (2.5ton相当) デジタル圧着機	
切断長	50-9,999mm(1mm単位)	
ストリップ長	1 - 16mm (0.01mm単位) *注記	
言語	日本語 英語 中国語 ベトナム語 タイ語	
電源・エア	3相 AC200V (50/60Hz)	
	0.5MPa 130L/min(ANR)	0.5MPa 150L/min(ANR)
寸法	幅1,080 × 奥行880 × 高さ1,543mm (本体のみ、突起部を除く)	
重量	本体:約670kg プレフィード:約40kg	本体:約700kg プレフィード:約40kg

*注記: ストリップ長が2mmより小さい場合、ストリップセンサでストリップミスを検出出来ない場合があります。

●本カタログの仕様および寸法は予告なく変更することがあります。

●使用前に取扱説明書をよくお読みの上正しくお使いください。