

**ShinMaywa**

# 片端ハンダ片端端子打機

## THR202C



### ハンダ加工能力の高速化

3,000本/時（片端ハンダ・片端圧着）

### ハンダ加工仕上り品質の向上

新開発ハンダユニットを搭載。垂直に近いハンダ槽へ電線アプローチ

## ■ 特長

### ハンダ加工能力向上

- 最大加工能力: 3,000本/時  
(片端ハンダ・片端圧着)

当社従来機比: 25%増

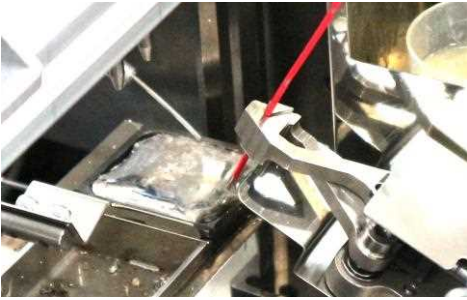
### 新開発 ヨリ・ハンダユニット搭載

- 新開発 ヨリ・ハンダユニット



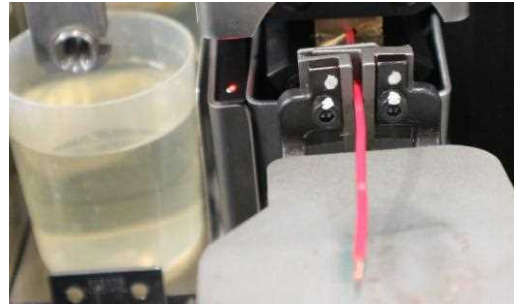
### ハンダ加工品質向上

- ハンダ付け動作をサーボ制御。  
半田槽への安定挿入を実現。
- 垂直に近い角度でのハンダ槽への  
電線アプローチ。



### ヨリ加工品質向上

- 回転式ヨリ機構でヨリ加工品質が向上。
- 多様なヨリ条件が作成可能。



## ■ 標準仕様

最大加工能力	最大加工能力: 3,000本/時 (片端ハンダ・片端圧着)
適応電線サイズ	AWG28-16 (0.08-1.25 mm <sup>2</sup> )、被覆外径 φ0.8~3.2 mm
切断長	30 - 9,999 mm (設定1 mm 単位)
ストリップ長さ	圧着・F側: 0 - 15 mm、ハンダ・R側: 0 - 25 (設定0.1mm 単位)
ヨリ・ハンダ長さ	ハンダ・R側: 2 - 20mm
圧着能力	圧着・F側: 19.6 kN (2.0 ton相当)
使用ハンダ	糸ハンダφ1.0 - 1.6mm
ハンダ設定温度	20 - 400°C
表示言語	日本語、英語、中国語
供給電源、エア	3相 AC200V ±10%以内(50/60Hz)、0.5MPa 150L(ANR)/min
本体寸法	幅: 920*奥行: 800*高さ: 1,430 mm(本体のみ、突起部を除く)
本体質量	本体: 約430kg、プレフィーダ: 約30kg

※加工条件、設定値により異なります。電線の種類によっては加工出来ない場合があります。

● 本カタログの仕様および寸法は予告なく変更することがあります。

● 使用前に取扱説明書をよくお読みの上正しくお使いください。