

**ShinMaywa**

# 新明和ごみ貯留排出機

ダストスクリュ®

**DUST  
SCREW**



# ごみ置き場革命！

ごみ置き場にまつわる  
悩み・トラブルを  
『ダストスクリュ®』が解決します！

## スクリュ方式の特長

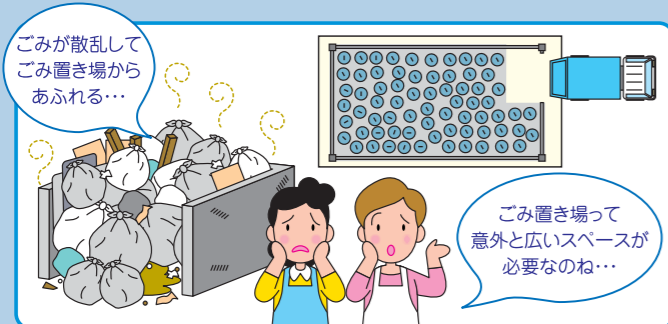
- 低騒音・低振動／●三方向から投入が可能／●密閉構造
- 標準仕様として全面カバーを装備／●高精度な満量検知が可能



## 納入事例



### ごみ置き場にまつわるこんな悩み



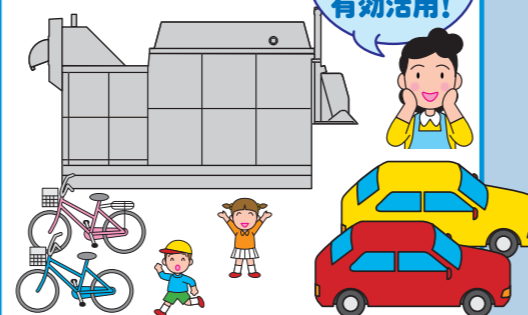
## 『ダストスクリュ®』が解決！

集合住宅や事業ビルにおいて、清潔・簡単に、しかもコンパクトにごみを貯留し、効率の良い排出を実現。

### Merit 1 効率的なごみ貯留により、ごみ置き場を省スペース化

投入されたごみをスクリュで圧縮・減容して貯留することにより省スペースを実現します。

大切な土地を有効活用！



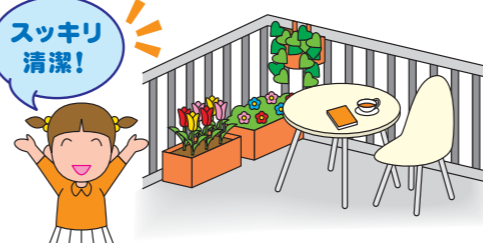
**80%**  
約8割\*の空間が多目的に利用可能！

\*約8割とは、東京都23区内「再利用対象物保管場所設置基準・廃棄物保管場所設置基準」に基づき、住戸数500戸を想定して比較しています。省スペースの割合はダストスクリュの設置環境や住戸数によって差異が生じます。

### Merit 2 毎日ごみ出し可能

毎日ごみが捨てられるため、室内や、ベランダなどに貯めなくてもいいので居住空間もスッキリ清潔です。

スッキリ清潔！



ベランダなどでの一時保管が不要

### Merit 5 操作ボタンを押すだけの自動排出

収集車への積み込みは操作ボタンを押すだけです。収集車も従来のバッカー車で行えるので、専用の収集車を用意する必要がありません。

収集作業が簡単

### Merit 3 鋼板製容器構造

容器貯留なので火災などからの防災面にも優れています。

防災・防犯面でのトラブルを解消

### Merit 4 鋼板製容器で密閉貯留

密閉貯留方式なので、ごみの散乱、汚水のもれ、悪臭や害虫などの発生も少なく衛生的です。

汚水・悪臭・害虫などの発生を抑え衛生的

防災・防犯も安心！密閉貯留で衛生的！

作業時間も短縮！



# 最適システム化。

新築でも改築でも、屋内でも屋外でも。  
使用環境に合わせて最適なシステムを実現。

**投入・貯留・排出設備およびオプションの組み合わせは自由自在！  
ニーズに合わせてお選びください。**

設置条件や運用条件などの使用環境に合わせて、投入方式をお選びいただけます。

## 定容量投入方式



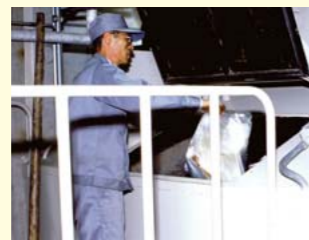
## バリアフリー投入方式



## 反転投入方式



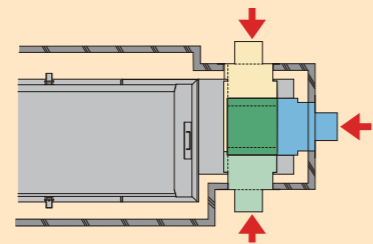
## 直接投入方式



## 上部階投入方式

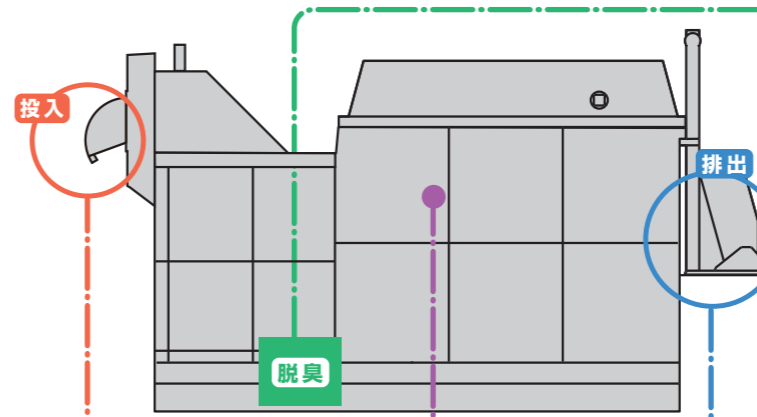


**投入方向が  
三方向から  
選べます！**



投入方向は、ダストスクリュ本体に対して正面方向・右舷直角方向・左舷直角方向の三方向から選べます。

## 投入



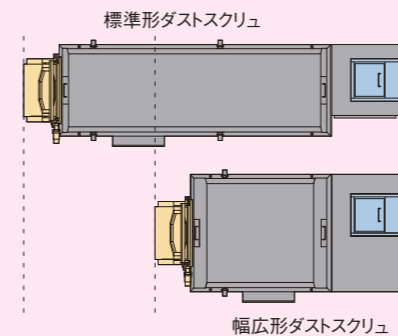
## 脱臭

オゾン脱臭・薬剤散布・活性炭吸着などの脱臭システムを使用環境に合わせ、最も効果的な形で装備することができます。\*臭気の発生を極力抑えることにより、大量に生ごみが出るテナントビルなどでも安心してお使いいただけます。  
\*脱臭装置はオプション品となります。

## 貯留

設置条件などの使用環境に合わせて、形状をお選びいただけます。

### 幅広形ダストスクリュ



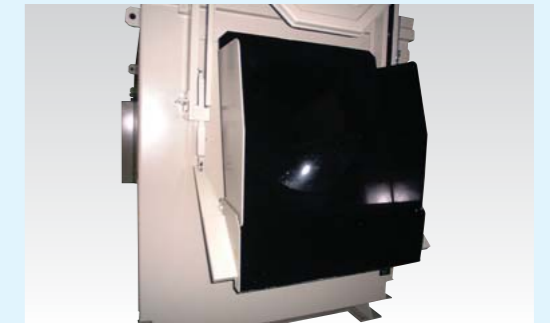
### ツインスクリュ



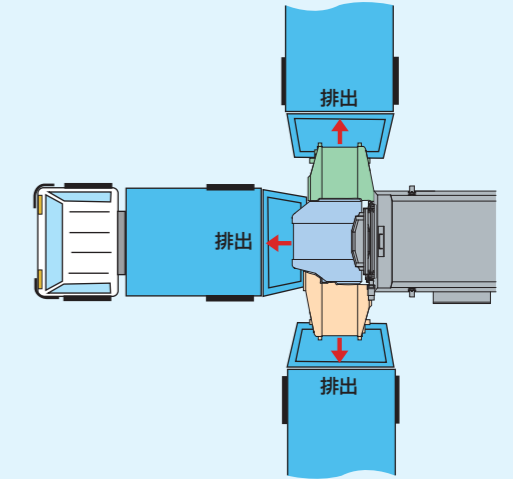
## 排出

設置条件や運用条件などの使用環境に合わせて、排出設備をお選びいただけます。

### 標準排出シュート



### 排出コンベア

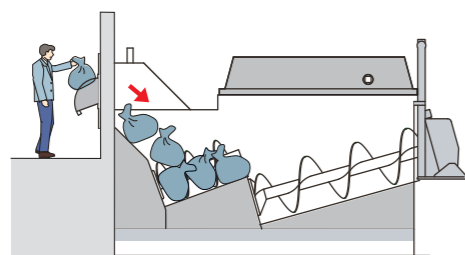


排出方向が三方向から選べます。

ごみの流れ

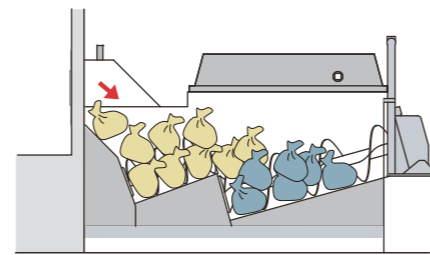
### 1 貯留状態-1

定容量バケツ投入口よりごみを投入します。



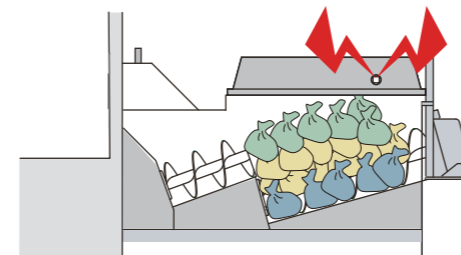
### 2 貯留状態-2

投入スクリュが回転してごみを貯留室の前の方に移動させます。



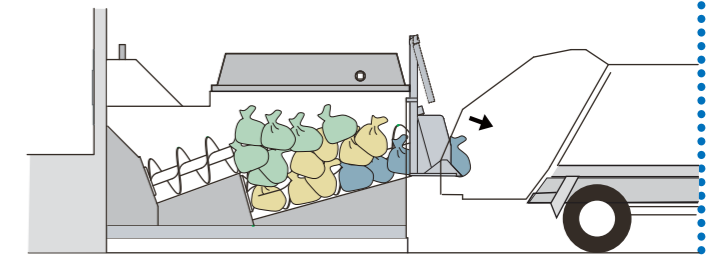
### 3 貯留状態-3 (満量)

1, 2の動作が数回繰り返されてごみ量を検知すると満量になります。



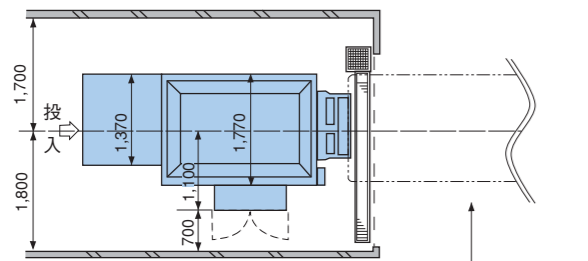
### 4 排出状態

ごみをスクリュの回転によりごみ収集車に積み替えます。

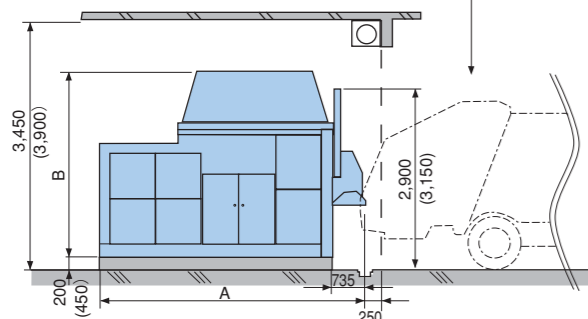


寸法図 (参考例※)

● 平面図



● 立面図



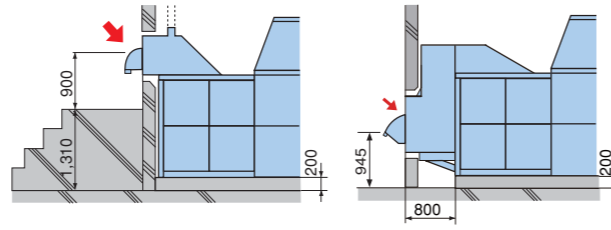
※ ( )内はコンベア排出方式の場合。  
※ 本体幅1,770とした時の寸法です。

● 設置寸法表

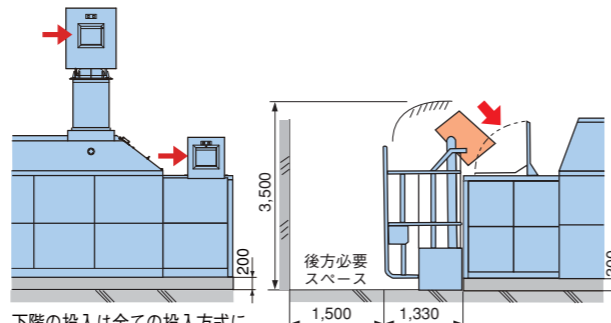
容量 (呼称) m <sup>3</sup>	各部寸法	
	A (mm)	B (mm)
6	4,730	2,485
8		2,985
10	7,324	2,485
12		2,735
14		2,985
16		2,985
18	9,918	2,485
20		2,735
22		2,985
24		2,985

投入方式タイプ別寸法 (参考例※)

1 定容量投入方式 2 バリアフリー投入方式

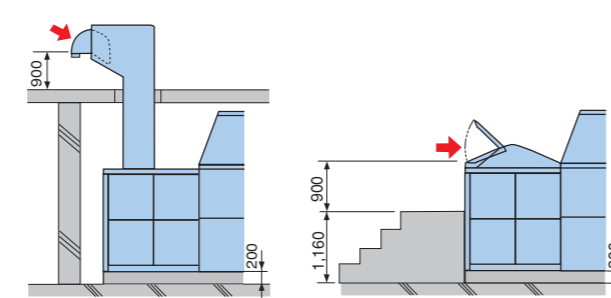


3 ダストシュート複合方式 4 反転投入方式



下階の投入は全ての投入方式において対応可能です。

5 上部階投入方式 6 直接投入方式



※ 排出方式などにより高さ方向の寸法は変わります。

設置計画時に留意いただきたい建築付帯設備

他の場所との仕切り  
シャッター、扉等によって収集車入り口を仕切ってください。

室内の換気  
投入・収集作業が衛生的に行えるよう、ファン、ダクト等によって室内を充分換気してください。

室内の照明  
投入・収集作業に支障のない明るさを確保し、作業の安全性を図ってください。

排気ダクトの接続・吸気  
ごみ貯留部(臭気抜きパイプ)を建物の排気ダクトに接続することによって、建物外に排気することができます。

給水および排水設備  
室内、容器の洗浄、および作業員の手洗い用のため、給水栓を設けてください。また、床面の水勾配、排水溝を設けていただければ、水はけがよくなります。

収集車の誘導路および誘導ライン  
収集車がごみ貯留排出機に安全に接続できるよう、充分な高さ、幅を確保してください。ごみ収集車の設備への寄り付きを良くするための誘導ラインを引いてください。

床の防水塗装

その他の設備



● 0.2m<sup>3</sup>リサイクルカート

● 缶プレス機



● 0.7m<sup>3</sup>反転コンテナ

● 発泡スチロール溶融機



● アミ台車

● ごみ計量装置

● 上記以外の設備については、ご相談ください。

主要諸元

型式	XLF型 (設置階投入形) 6.8m <sup>3</sup>		XLF型 (設置階投入形) 10~16m <sup>3</sup>				XLF型 (設置階投入形) 18~24m <sup>3</sup>				XL型 (ダストシュート形)			
	6	8	10	12	14	16	18	20	22	24	10	12	14	16
項目	容量(呼称)m <sup>3</sup>													
排出能力(m <sup>3</sup> /min)	1.0(平均)*													
本体質量(t)	5.3	5.5	9.1		9.3	9.4	11.1	11.4	11.5		8.5	8.8	8.9	
駆動装置	電動機出力(kw) 5.5×1基、3.7×1基		5.5×1基、3.7×2基				5.5×1基、3.7×3基				5.5×1基、3.7×1基			
1次側電源	電圧(V) 三相200V 又は 三相400V級													
	容量(kVA)* 12(14)		17(18)				21(23)				17(18)			
	反転投入方式容量(kVA)* 14(15)		18(19)				23(24)				-			

※ 排出能力はごみ質により異なります。  
※ ( )内はコンベア排出方式の場合。

関連シリーズ製品



● ダストドラム



● ユニドラム

# 設備メンテナンス

## 常に100%の性能を

環境設備機器を、より良好に、常に100%の性能を発揮できる状態に保つため、さまざまなメンテナンス・サービスを行っている新明和ウエステック株式会社。新明和グループの一員として機器の構造、製造工程を知り尽くしていればこそ確実な点検・整備が可能です。また、現在、稼働中の設備を可能なかぎり活かす環境保全の立場に立ち、性能改良工事、延命工事についても積極的に展開しております。

## FIELD NETWORK

全国に広がるネットワークを駆使し、365日24時間のサポート体制で、お客様のニーズにお応えします。



●本カタログの仕様及び寸法は予告なく変更することがあります。



安全に関するご注意

●ご使用前に「取扱説明書」をよくお読みのうえ正しくお使い下さい。

## 新明和工業株式会社

このカタログは再生紙を使用しています。

### 環境システム本部

営業部 〒110-8620 東京都台東区東上野5丁目16-5(新明和上野ビル)  
(代表窓口) ☎(03)3842-6332 FAX(03)3842-6335

営業部 〒532-0003 大阪市淀川区宮原3丁目3-31(上村ニッセビル)  
(関西・四国) ☎(06)4807-5520 FAX(06)6397-6009

営業部 〒063-0801 札幌市西区二十四軒一条7丁目2-39  
(北海道・東北) ☎(011)641-0511 FAX(011)611-6616

営業部 〒460-0011 名古屋市中区大須1丁目7-11  
(北陸・中部) ☎(052)231-5191 FAX(052)212-4720

営業部 〒812-0042 福岡市博多区豊1丁目9-43  
(九州・中国) ☎(092)411-5455 FAX(092)471-7224

ホームページアドレス: <http://www.shinmaywa.co.jp>