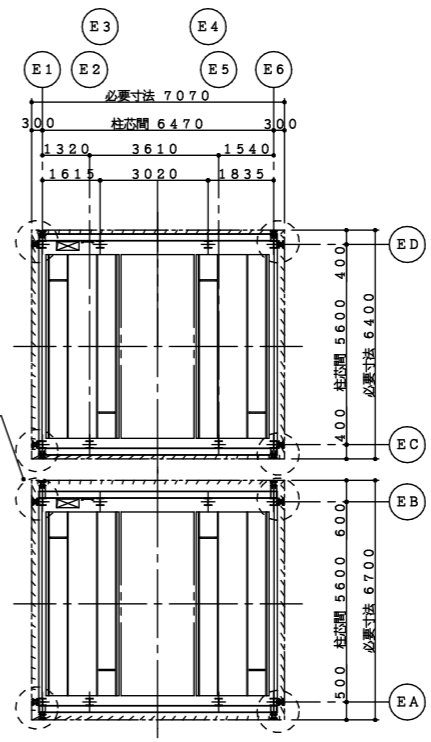


新明和機械式立体駐車装置仕様	
認定番号	近畿(21)-30
名称	新明和エレバーク
型式	EW3JX-30/H10T2*30/H10T2-E3A
収容車数・台数	普通乗用車60台(普通乗用車・ハイブリッド車20台(普通乗用車)・台数80台)
最大長さ	5015mm
最大幅	1850mm
最大高	1550mm:普通乗用車 2000mm:ハイブリッド車
最大車重	2000kg:普通乗用車 2500kg:ハイブリッド車
タイヤ外径	1830mm
最低高さ	90mm
ドアミラーは折りたたんで下さい	
収容車寸法	
乗入方向	前向き、前進式
操作方式	遠隔操作(リモコン・ICカード方式)
主電動機	AC3φ 200V18.5kW 1台/基
電動機	1.1kW×1台/基
ロック機構	3.7kW×1台/基
制御方式	ベクトル制御インバータ方式
昇降速度	60~120m/min(自動可変速)
換送速度	40m/min
換送間隔	5.5秒
照度	室内天井部 FL-40W×4+保守用
防火設備	CO2消火設備
三方弁	運転室側三方弁
扉方式	2枚開きドア
出入口構造	特定防火設備(消火設備連動)
寸法	開口2550×高さ2200
仕上	三方弁:鋼板張・塗装仕上 ドアパネル:鋼板張
ビジュアルインフォメーション	<ul style="list-style-type: none"> <li>自動車位置案内灯</li> <li>自動車検出ミラー</li> <li>運転室</li> <li>液晶パネル表示部</li> <li>入口番号(空車台数)</li> <li>呼び番号(実車台数)</li> <li>待ち時間・メッセージ</li> <li>CO2ガス充填灯(消火操作時点滅)</li> <li>出庫警報灯(黄色回転灯、ボール式)</li> <li>運転ロック装置</li> <li>塔内非常停止制(左右各3ヶ所)</li> <li>出入口ドア突まれ防止センサー</li> <li>塔内監視カメラ(奥面5台)計測機、機械を緊急停止)</li> <li>塔内安全確認用カメラ、モーター</li> <li>ドアミラー折りたたみ忘れ防止センサー</li> <li>ピット内の排水金網の水位を検出し、エレベータフレームを上昇させます。</li> <li>パレット落下防止装置2G仕様</li> <li>カウンタウエイトレール2G仕様</li> </ul>
安全装置	
冠水対策	
設計用水平誤差	
特殊仕様	
<p>運転スペースについて</p> <ol style="list-style-type: none"> <li>運転室の仕様は(株)新明和機械工業株式会社2017年版「5.5.2.1」を準拠しています。</li> <li>運転室での点検時の乗降は出来ません。</li> <li>運転室からの乗降は、運転室側からのみ出入り可能です。</li> <li>運転室には、乗降するための足場が設置されています。乗降の際は、必ず足場のうえに立ち、乗降時に乗降口から乗降してください。</li> <li>乗降の際は、乗降口の扉を閉鎖し、乗降口を閉鎖してください。</li> </ol>	

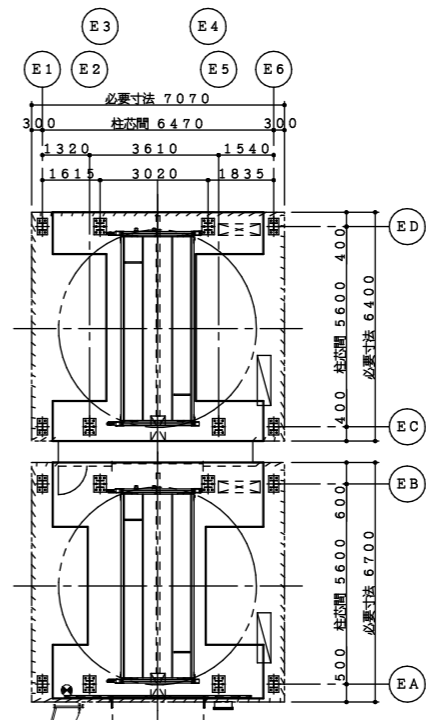
※認定有効期限 2027年2月1日(有効期限5年)  
認定番号の更新があった場合は、認定番号(認定書)を差し替え致します。

注記

- 鉄骨柱芯から躯体までの寸法は施工上の最小寸法から決めています。
- 立駐の鉄骨は、本体建築物の変形を中地震時1/200、大地震時1/100として設計しています。立駐の鉄骨は、本体建築物の変形を考慮した変形とする必要があります。変形量の目標値または精算値を連絡願います。
- 本体建築物と各サポートのスキマは10mmとし、運転中の振動が伝わらないようにします。
- 寒冷地におけるパレット排水仕様を採用した場合、開口柱芯間、開口必要寸法が+50mm必要となります。
- 騒音問題上、立駐機室が居室とならないよう考慮下さい。レイアウト上やむを得ない場合、遮音性の良いボード、2重壁等検討下さい。
- 換気ガラのそばに、居室の窓が無い様計画下さい。(音漏れ対策)
- 配管等、壁貫通部がある場合、モルタル充填等スキマの処理を十分にお願います。
- 消火配管高さが50m以内となるよう、ポンプ室を計画下さい。
- 消火ガスの排気ダクト、ファンは別途検討下さい。
- 換気ガラの計画下さい。
- 避圧口を計画してください。(※消火ガスがN2の場合)
- 駐車設備前に入庫車が2台以上待機できる空地をご計画ください。



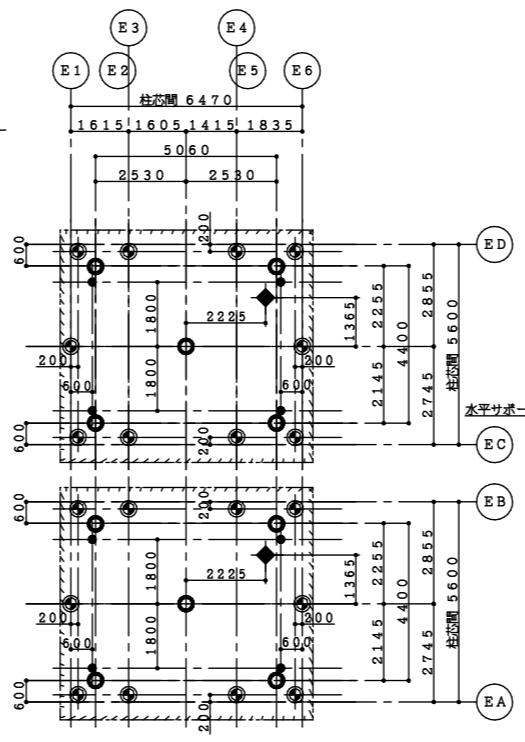
上部平面図 S=1/100



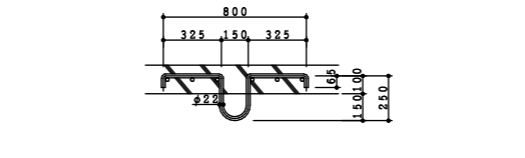
側面断面図 S=1/100

乗入面平面図 S=1/100

建物が60mを超える場合や免震構造で構造評定が必要な場合は、立駐の寸法が異なりますのでお問合せ下さい。

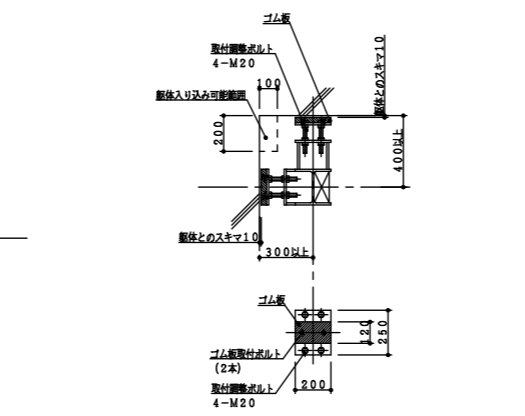


天井フック図 S=1/100



スラブフック詳細図 S=1/20

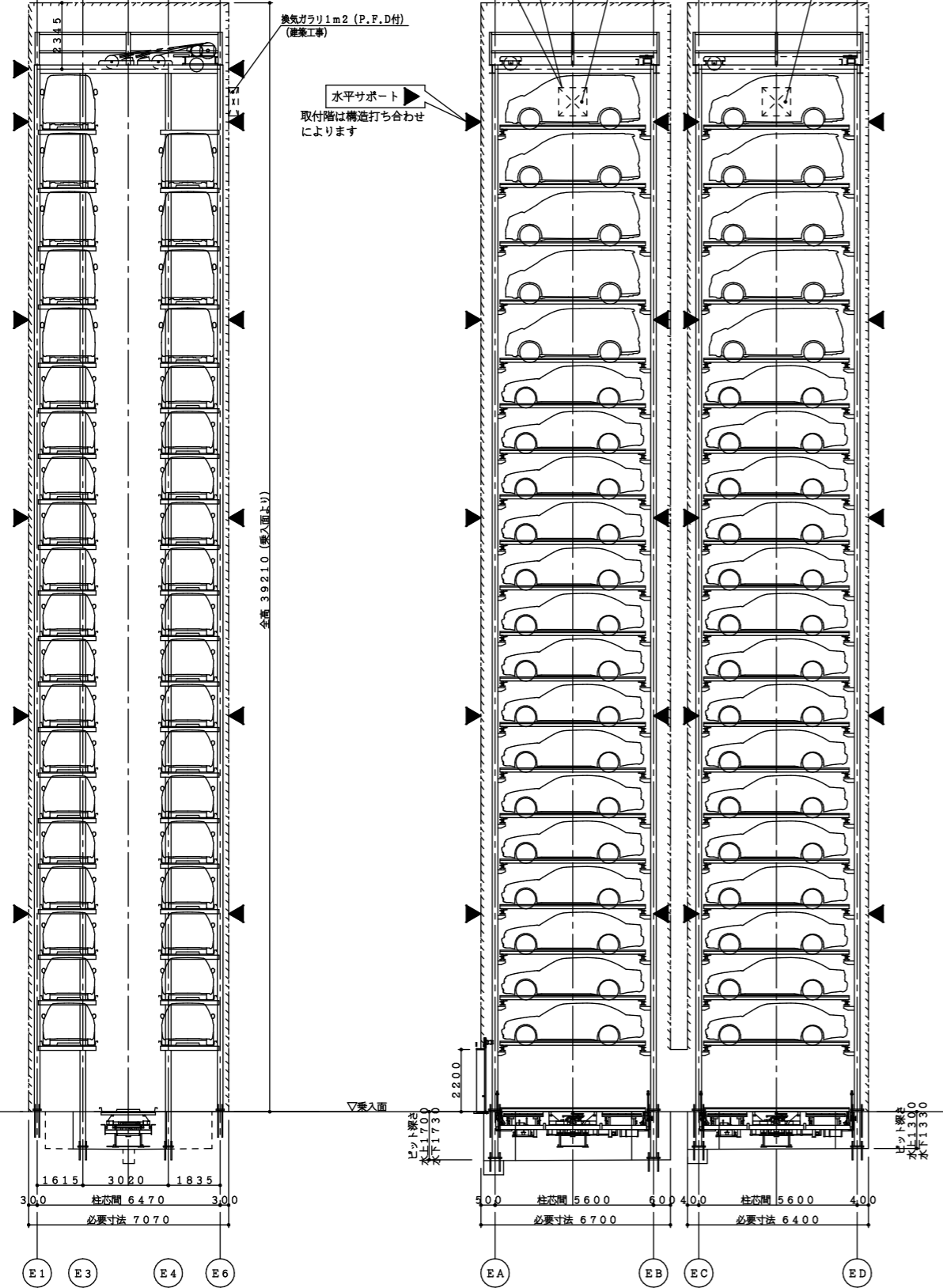
天井フック 凡例	用途	吊荷重	数量
◆	駆動部用	30kN/ヶ所	2ヶ所
⊙	鉄骨柱、梁用	10kN/ヶ所	20ヶ所
○	ゴンドラ用、荷揚げ用	10kN/ヶ所	10ヶ所
●	ライフライン用	10kN/ヶ所	8ヶ所
◇	乗入階荷降ろし用(乗入階図参照)	30kN/ヶ所	1ヶ所
		合計	41ヶ所



水平サポート図 S=1/20

※サポート長さは躯体寸法により調整。  
本体建築物と各サポートのスキマは10mmとし、運転中の振動が伝わらないようにします。

換気ガラリ 排気ファン、ダクト、  
避圧口(N2の場合)は別途検討願います。  
(立駐工事外)



正面断面図 S=1/100

側面断面図 S=1/100

特記事項	作成	点検	審査	承認	尺	工務名称	新明和工業株式会社
					/	図面名称	発行図番
					/	EW3JX-30/H10T2*30/H10T2-E3A	管理図番
符号	年、月、日	来 歴 (変更内容)	訂正者	承認			