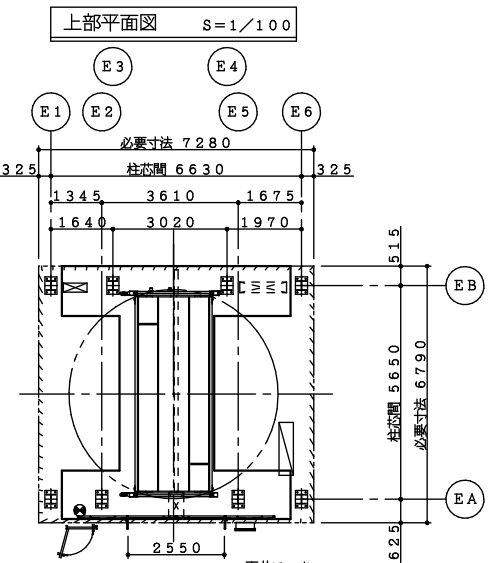
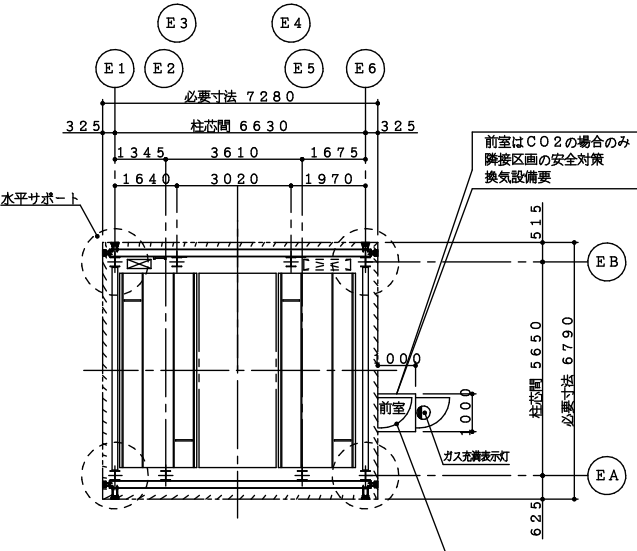
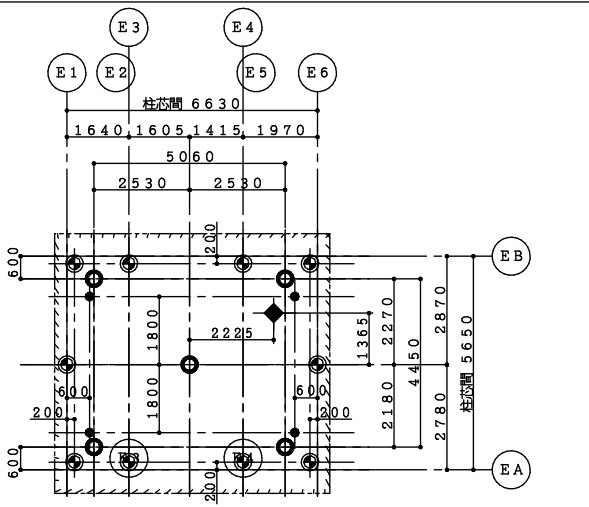
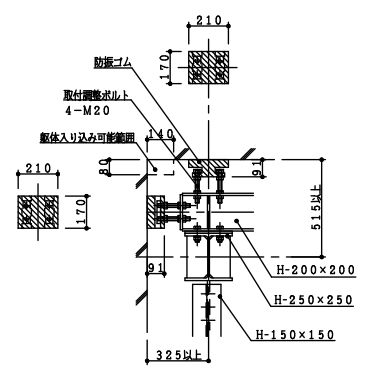


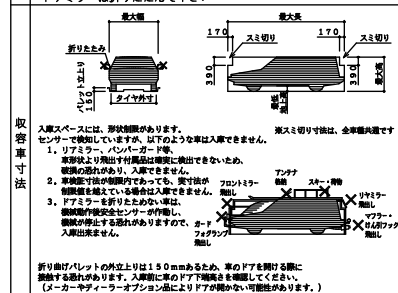
天井フック 凡例

用途	吊荷重	数量
◆ 駆動部用	30 kN/ヶ所	1ヶ所
⊙ 鉄骨柱、梁用	10 kN/ヶ所	10ヶ所
○ ゴンドラ用、荷揚げ用	10 kN/ヶ所	5ヶ所
● ライフライン用	10 kN/ヶ所	4ヶ所
◆ (乗入階降ろし用 (乗入階図参照))	30 kN/ヶ所	1ヶ所
合計		21ヶ所



新明和機械式立体駐車装置仕様

認定番号	近畿(21)-9
名称	新明和エレバーク
型式	E T 4 J X - 5 0 / H 2 2 T 2 - E H 3 x 1
収容車種・台数	普通用車50台/普通用車22台/普通用車合計72台/普通用車
最大長さ	5015mm
最大幅	1850mm
最大高	1550mm (普通用車)
	2000mm (ハイパー用車)
最大車重	2000kg (普通用車)
	2500kg (ハイパー用車)
タイヤ外寸	1830mm
最低地上高	90mm
ドアミラーは折りたたんで下さい	



乗入方向 前進入庫、前進出庫

操作方式	液晶タッチパネル・ICカード方式
主電動機	AC3φ 200V 37kW 1台/基
電送	1.1kW x 1台/基
電動機	3.7kW x 1台/基
制御方式	ベクトル制御インバータ方式
速度	昇降 120m/min
	巻送 40m/min
	巻回 5.6rpm
照明設備	塔内乗入部 FLE-40W x 4 + 保守用
消火設備	CO2 消火設備
三方弁	遠隔制御三方弁
出入扉	2枚開きドア
出入口扉	特定防火設備付 (消火設備連動)
寸法	開口 2550 x 高さ 2200
仕上	三方弁 鋼板製 + 塗装仕上 ドアパネル

安全装置

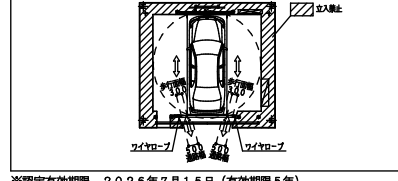
- ・自動車位置案内灯
- ・運転監視カメラ
- ・液晶パネル表示部・入口番号 (空車台数)
- ・呼び番号 (空車台数)
- ・待ち時間・メッセージ
- ・CO2ガス充満灯 (消火操作時電灯)
- ・出庫警報灯 (黄色回転灯、ボール式)
- ・運転ロック装置
- ・塔内非常停止部 (左右各3ヶ所)
- ・出入口ドア狭まれ防止センサー
- ・感震装置 (震度5以上計測時、機械を緊急停止)
- ・塔内安全確認用カメラ、モニター
- ・ドアミラー折りたたみ忘れ防止センサー

冠水対策

- ・ピット内の排水設備の水位を検出し、エレベーターフレームを上昇させます。
- ・バレット落下防止装置 2G仕様
- ・カウンタウエイトレール 2G仕様

設計用水平間隔

- ・カウンタウエイトレール 2G仕様



※認定有効期限 2026年7月15日 (有効期限5年)
認定番号の更新があった場合は、認定番号 (認定書) を差し替え致します。

- 注記
- 鉄骨柱芯から躯体までの寸法は施工上の最小寸法から決めています。
 - 立駐の鉄骨は、本体建築物の変形を中地震時1/200、大地震時1/100として設計しています。立駐の鉄骨は、本体建築物の変形を考慮した変形とすることがあります。変形量の目標値または精算値を連絡願います。
 - 本体建築物と各サポートは、防振ゴムを介して接触しています。
 - 寒冷地におけるバレット排水仕様を採用した場合、奥行柱芯間、奥行外法が+50mm必要となります。
 - 騒音問題上、立駐室が居室とならないよう考慮下さい。レイアウト上やむを得ない場合、遮音性の良いボード、2重壁等検討下さい。
 - 換気ガラリのそばに、居室の窓が無い様計画下さい。(音漏れ対策)
 - 配管等、壁貫通部がある場合、モルタル充填等スキマの処理を十分にお願います。
 - 消火配管高さが5.0m以内となるよう、ポンベ室を計画下さい。
 - 消火ガスの排気ダクト、ファンは別途検討下さい。
 - 換気ガラリを計画下さい。
 - 避圧口を計画してください。(※消火ガスがN2の場合)
 - 駐車設備前面に入庫車が2台以上待機できる空地をご計画ください。

特記事項						作成	●	尺度		工事名称	新明和工業株式会社
						点検	●			発行図書	発行図書
						審査	●			図面名称	管理図書
						承認	●			ET 4 J X - 5 0 / H 2 2 T 2 - E H 3	
符号	年、月、日	来歴 (変更内容)	訂正者	承認							