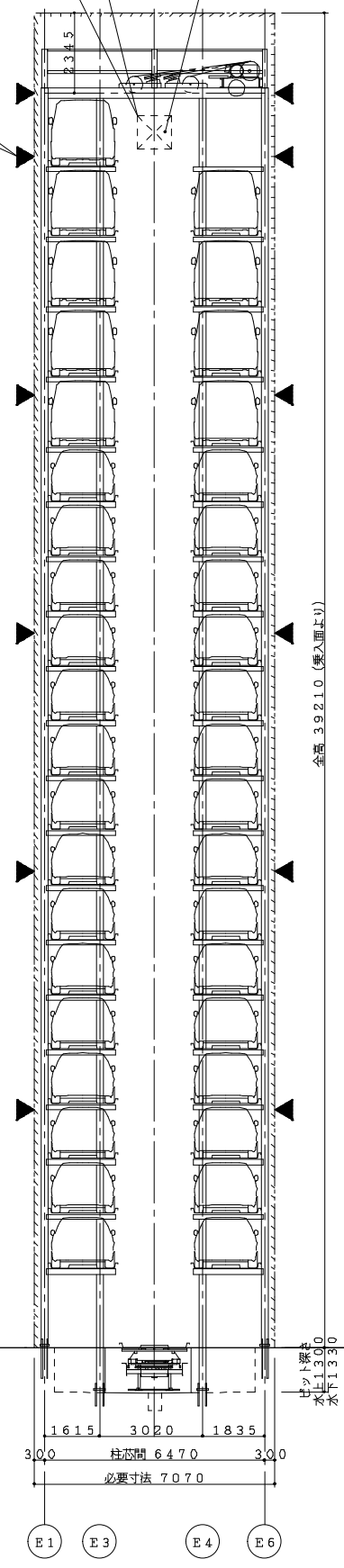


※換気ガラリ、排気ファン、ダクト、
避圧口(※N2の場合)は別途検討願います。
(立駐工事外)

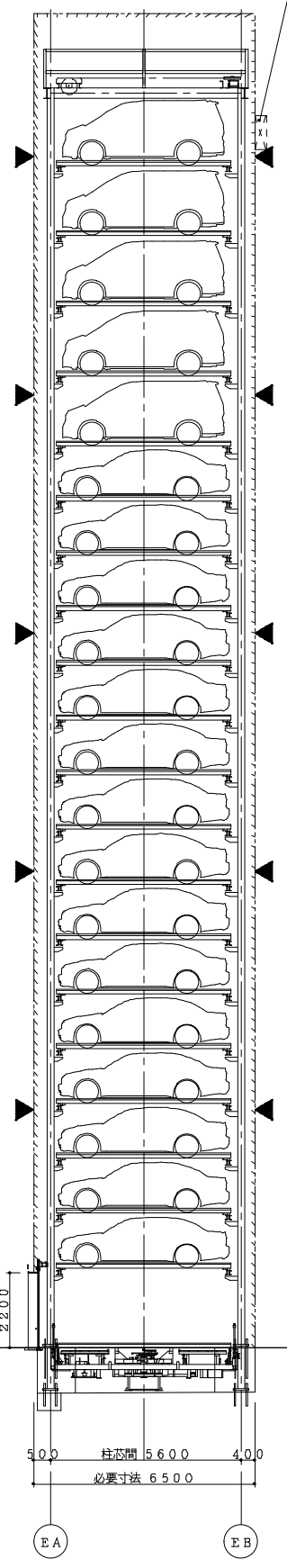
換気ガラリ1m2 (P,F,D付)
(建築工事)

換気ガラリ1m2 (P,F,D付)
(建築工事)

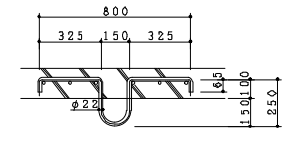
水平サポート
取付座は構造打ち合わせ
によります



正面断面図 S=1/100

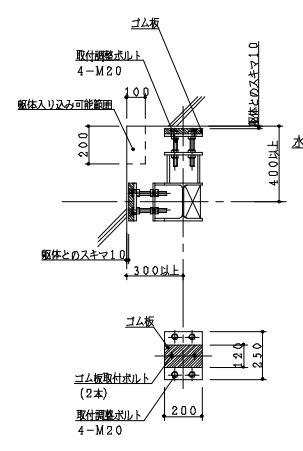


側面断面図 S=1/100



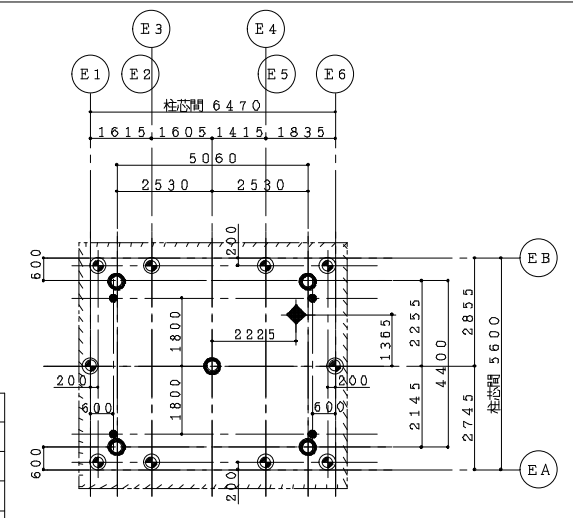
部品製作:立駐工事...21組
埋込:建築工事
スラブフック詳細図 S=1/20

天井フック 凡例			
用途	吊り重	数量	
◆ 駆動部用	30 kN/ヶ所	1ヶ所	
● 鉄骨柱、梁用	10 kN/ヶ所	10ヶ所	
○ ゴンドラ用、荷揚げ用	10 kN/ヶ所	5ヶ所	
● ライフライン用	10 kN/ヶ所	4ヶ所	
◆ 乗入階荷降ろし用 (乗入階図参照)	30 kN/ヶ所	1ヶ所	
		合計	21ヶ所

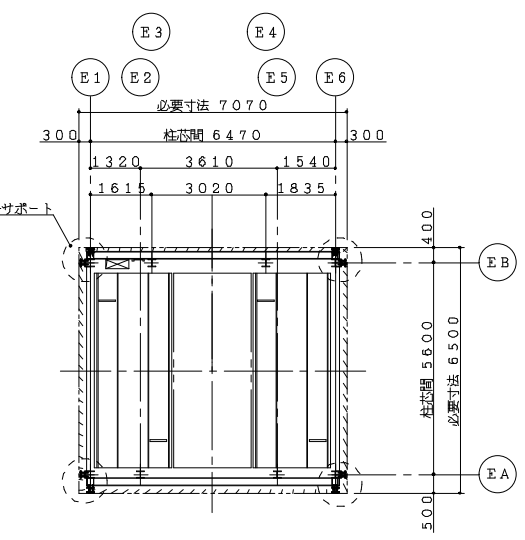


水平サポート図 S=1/20

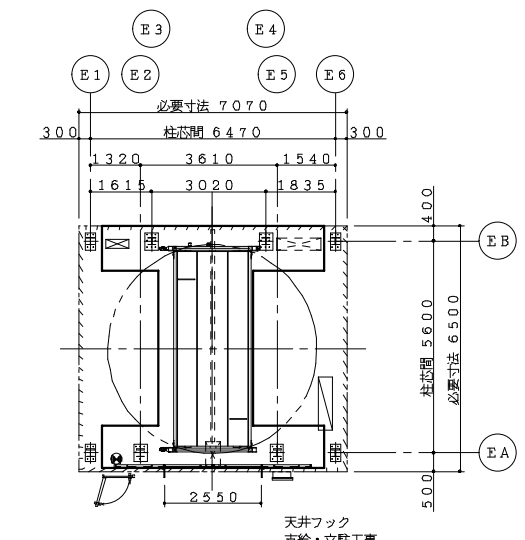
※サポート長さは駆体寸法により調整。
本体建築物と各サポートのスキマは10mmとし、
運転中の振動が伝わらないようにします。



天井フック図 S=1/100



上部3平面図 S=1/100



乗入面平面図 S=1/100

建物が高6mを超える場合や免震構造で構造評定が必要な場合は、
立駐の寸法が異なりますのでお問合せ下さい。

新明和機械式立体駐車装置仕様	
認定番号	近畿(21)-6
名称	新明和エレパーク
型式	E T 3 J X - 3 0 / H 1 0 T 2 - E 3 x 1
収容車種・台数	普通乗用車30台/ハイルーフ車10台/合計40台
最大長さ	5015mm
最大幅	1850mm
最大高さ	1550mm:普通乗用車 2000mm:ハイルーフ車
最大重量	2000kg:普通乗用車 2500kg:ハイルーフ車
タイヤ外寸	1830mm
最低地上高	90mm
ドアミラーは折りたたんで下さい	
取付寸法	
取付スペース	<p>取付スペースには、新築時があります。 セッティングが完了してからの取付となります。入庫時に必ずセッティングをお願いします。</p> <p>1. リフトアップ、降下時の騒音 2. 車庫内での駐車時、降下時の騒音 3. ドアミラーを折りたたんでください。 4. ドアミラーを折りたたんでください。 5. ドアミラーを折りたたんでください。</p>
乗入方向	前進入庫、前進出庫
操作方式	液晶タッチパネル・ICカード方式
主電動機	AC3φ 200V 18.5kW 1台/基
電動機	1.1kW×1台/基
ロック機構	3.7kW×1台/基
制御方式	ベクトル制御インバータ方式
昇降	60~120m/min (自動可変速)
送戻	40m/min
速度	5.6rpm
照明設備	塔内乗入部 P1-40W×4+保守用
消火設備	CO2消火設備
出入口	三方扉
扉方式	2枚扉開きドア
構造	特定防火設備 (耐火設備)
開口寸法	開口2550×高さ2200
仕上げ	三方扉 鋼板張・塗装仕上 ドアパネル
仕様	<ul style="list-style-type: none"> 自動車位置案内灯 自動車位置ミラー 運転席 液晶パネル表示部 入口番号 (空車台数) 呼び番号 (乗車台数) 待ち時間 メッセージ CO2ガス充填灯 (消火操作時点灯) 出庫警報灯 (黄色回転灯、ボルク) 運転席ロック装置 塔内非常停止前 (左右各3ヶ所) 出入口ドア誤閉防止センサー 感震装置 (震度5以上計測時、機械を緊急停止) 塔内安全確認用カメラ、モニター ドアミラー折りたたみ忘れ防止センサー
安全装置	<ul style="list-style-type: none"> ピストン内の排水金所の水位を検出し、エレベーターフロアと上昇させます。 エレベーター下動止装置2台仕様 カウンタウエイトレール2G仕様
冠水対策	
設計用水平変位	
特殊仕様	

※認定有効期限 2025年7月15日 (有効期限5年)
認定番号の更新があった場合は、認定番号 (認定書) を差し替え致します。

注記

- 鉄骨柱芯から駆体までの寸法は施工上の最小寸法から決めています。
- 立駐の鉄骨は、本体建築物の変形を中地震時1/200、大地震時1/100として設計しています。立駐の鉄骨は、本体建築物の変形を考慮した変形とする必要があります。変形量の目標値または算定値を連絡願います。
- 本体建築物と各サポートのスキマは10mmとし、運転中の振動が伝わらないようにします。
- 寒冷地におけるパレット排水仕様を採用した場合、奥行柱芯間、奥行必要寸法が+50mm必要となります。
- 騒音問題上、立駐室が居室とならないよう考慮下さい。レイアウトやむを得ない場合、遮音性の良いボード、2重壁等検討下さい。
- 換気ガラリのそばに、居室の窓が無い様計画下さい。(音漏れ対策)
- 配管等、壁貫通部がある場合、モルタル充填等スキマの処理を十分にお願います。
- 消火配管高さが50m以内となるよう、ポンペを計画下さい。
- 消火ガスの排気ダクト、ファンは別途検討下さい。
- 換気ガラリを計画下さい。
- 避圧口を計画して下さい。(※消火ガスがN2の場合)
- 駐車設備前面に入庫車が2台以上待機できる空地をご計画ください。