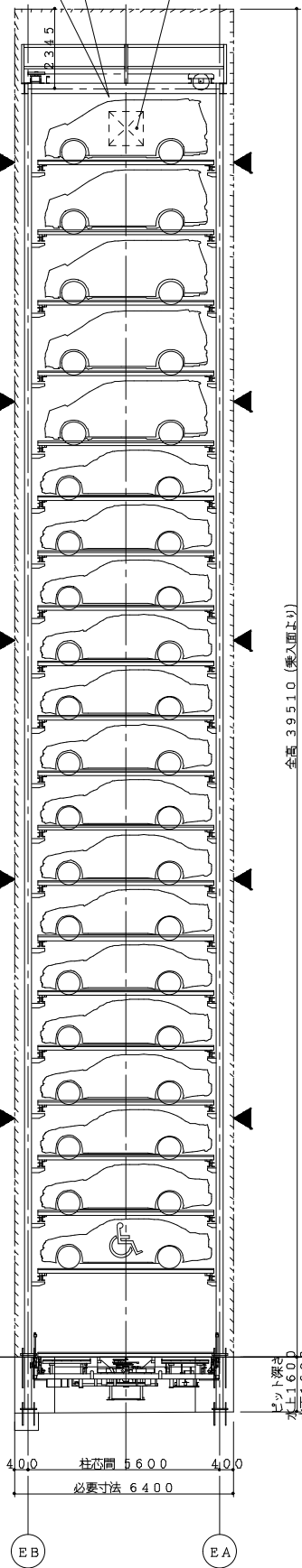


※換気ガラリ、排気ファン、ダクト、  
避圧口(※N2の場合)は別途検討願います。  
(立駐工事外)

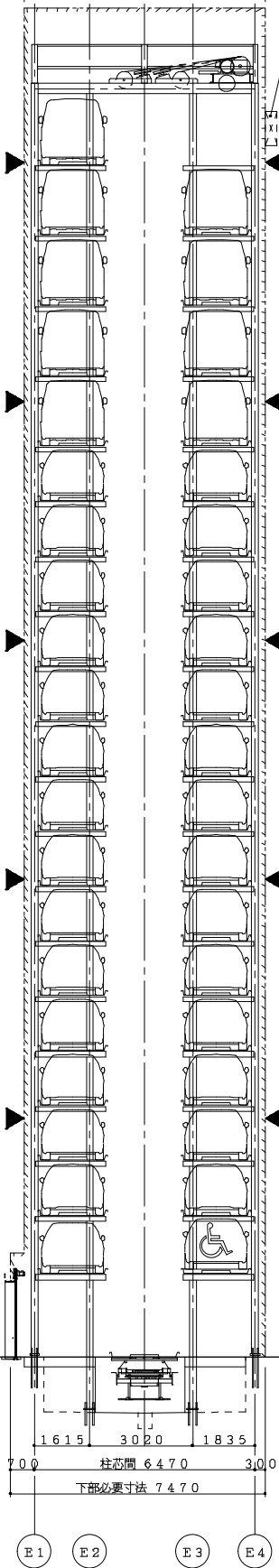
換気ガラリ1m2 (P.F.D付)  
(建築工事)

水平サポート  
取付部は構造打ち合わせ  
によります

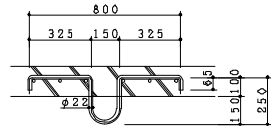


正面断面図 S=1/100

上部必要寸法 7.070  
柱芯間 6.470  
換気ガラリ1m2 (P.F.D付)  
(建築工事)

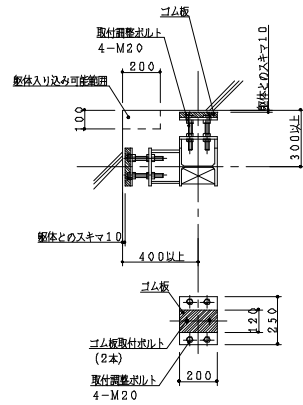


側面断面図 S=1/100

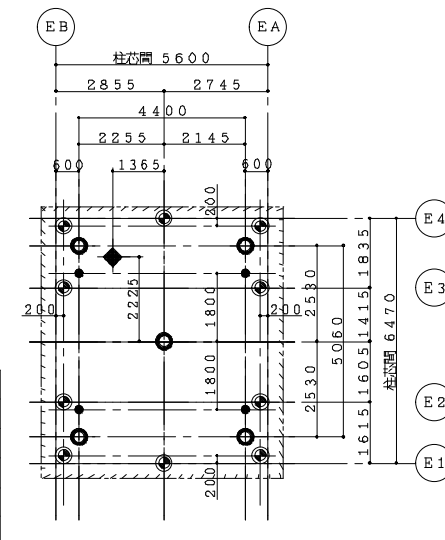


部品製作:立駐工事...21組  
埋込:建築工事  
スラブフック詳細図 S=1/20

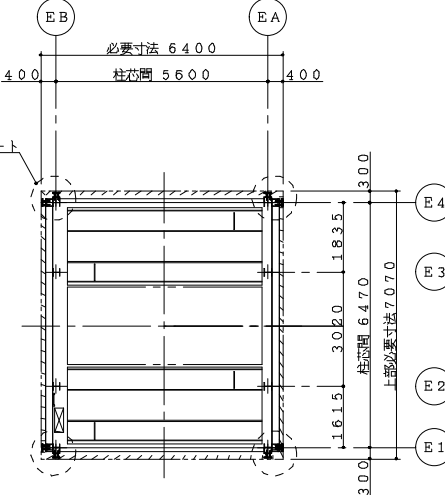
天井フック 凡例			
用途	吊り重	数量	
駆動部用	30 kN/ヶ所	1ヶ所	
鉄骨柱、梁用	10 kN/ヶ所	10ヶ所	
ゴンドラ用、荷揚げ用	10 kN/ヶ所	5ヶ所	
ライフライン用	10 kN/ヶ所	4ヶ所	
乗入階荷降ろし用 (乗入階図参照)	30 kN/ヶ所	1ヶ所	
		合計	21ヶ所



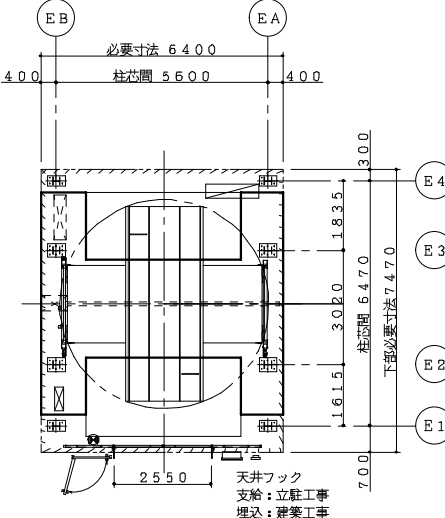
水平サポート図 S=1/20  
※サポート長さは躯体寸法により調整。  
本体建築物と各サポートのスキマは10mmとし、  
運転中の振動が伝わらないようにします。



天井フック図 S=1/100



上部3平面図 S=1/100



乗入面平面図 S=1/100

建物が60mを超える場合や免震構造で構造評定が必要な場合は、  
立駐の寸法が異なりますのでお問合せ下さい。

新明和機械式立体駐車装置仕様		
認定番号	近畿(21)-7	
名称	新明和エレパーク	
型式	E1-E4BK3	
収容車種・台数	普通乗用車30台/ハイフル乗用車10台/バリアフリー対応車10台/合計40台	
収容車	最大長	9015mm
	最大幅	1850mm
	最大高	1550mm(普通乗用車) 2000mm(ハイフル乗用車)
	最大重量	2000kg(普通乗用車) 2500kg(ハイフル乗用車)
	タイヤ外寸	1830mm
	最低地上高	90mm
ドアミラーは折りたたんで下さい		
収容車寸法		
乗入方向	前進入庫、前進出庫	
操作方式	液晶タッチパネル・ICカード方式	
主電動機	AC3φ 200V 18.5kW 1台/基	
巻送り	1.1kW×1台/基	
駆動機	3.7kW×1台/基	
制御方式	ベクトル制御インバータ方式	
昇降	60~120m/min (自動可変速)	
巻送り	40m/min	
駆動機	5.6rpm	
照明設備	塔内乗入部 FL-40W×4+保守用	
防火性能	CO2ガス充満部	
扉方式	運転室側開き3万種	
扉方式	2枚開きドア	
構造	特定防火設備 (耐火設備)	
寸法	開口2950×高さ2200	
出入口扉	三方吊り網板扉・塗装仕上	
仕上	ドアパネル	
ピシヨナル インフォメーション	・自動車位置案内灯	
	・自動車誘導ミラー	
	・運転席	
	・液晶パネル表示部	
安全装置	・CO2ガス充満灯 (消火設備用)	
	・出庫警報灯 (黄色回転灯、ボール式)	
	・運転席ロック装置	
	・塔内非常停止部 (左右各4ヶ所)	
冠水対策	・出入口ドア採まれ防止センサー	
	・感震装置 (震度5以上計測時、機械を緊急停止)	
	・塔内安全確認用カメラ、モニター	
	・ドアミラー折りたたみ忘れ防止センサー	
設計用水平変位	・エレベーター折り返しを考慮し、	
	・パレット落下防止装置20仕様	
特殊仕様	・カウンタウエイエレベーター20仕様	
	・バリアフリー対応 (普通乗用車1台)	

注記  
※認定有効期限 2026年7月15日 (有効期限5年)  
認定番号の更新があった場合は、認定番号 (認定済) を差し替え致します。

- 鉄骨柱芯から躯体までの寸法は施工上の最小寸法から決めています。
- 立駐の鉄骨は、本体建築物の変形を中地層時1/200、大地震時1/100として設計しています。立駐の鉄骨は、本体建築物の変形を考慮した変形とする必要があります。変形量の目標値または算定値を連絡願います。
- 本体建築物と各サポートのスキマは10mmとし、運転中の振動が伝わらないようにします。
- 寒冷地におけるパレット排水仕様を採用した場合、開口柱芯間、開口必要寸法が+50mm必要となります。
- 騒音問題上、立駐室が居室とならないよう考慮下さい。レイアウト上やむを得ない場合、遮音性の良いボード、2重壁等検討下さい。
- 換気ガラリのそばに、居室の窓が無い様計画下さい。(音漏れ対策)
- 配管等、壁貫通部がある場合、モルタル充填等スキマの処理を十分にお願います。
- 消火配管高さが50m以内となるよう、ポンプ室を計画下さい。
- 消火ガスの排気ダクト、ファンは別途検討下さい。
- 換気ガラリを計画下さい。
- 避圧口を計画して下さい。(※消火ガスがN2の場合)
- 駐車設備前面に入庫車が2台以上待機できる空地をご計画ください。

