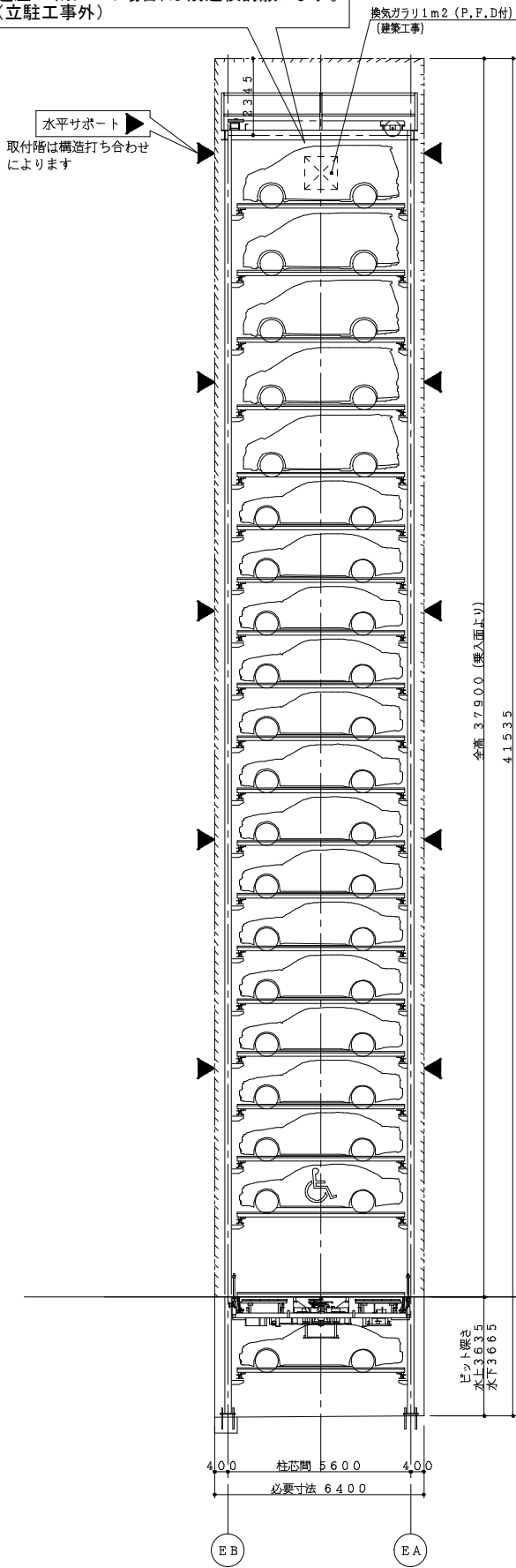
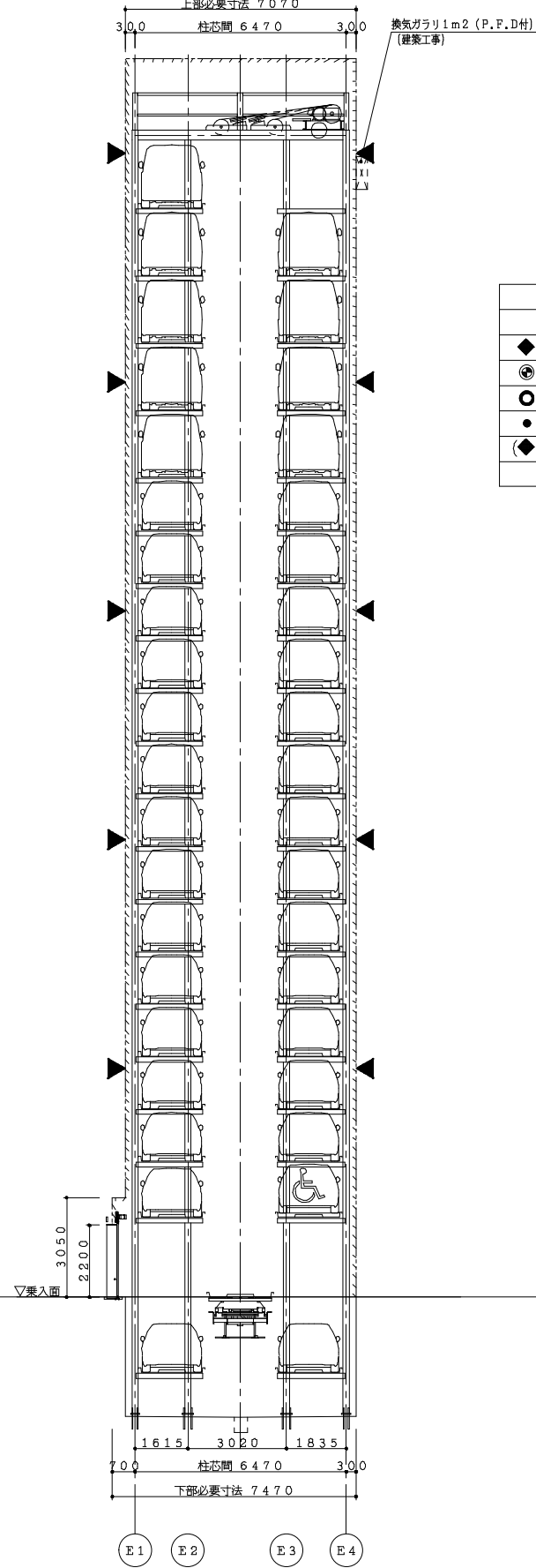


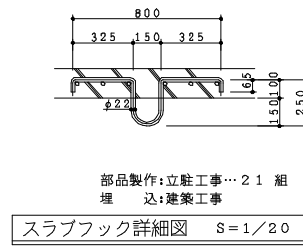
※換気ガラリ、排気ファン、ダクト、
避圧口(※N2の場合)は別途検討願います。
(立駐工事外)



正面断面図 S=1/100

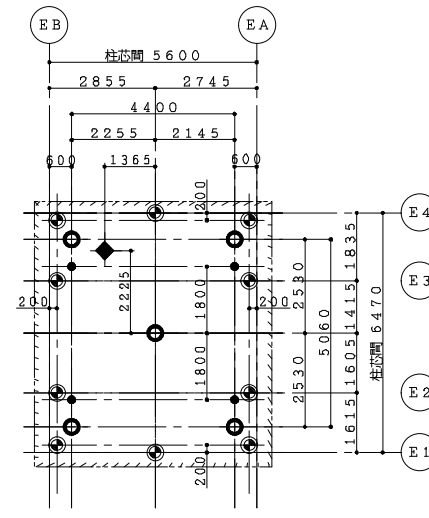


側面断面図 S=1/100

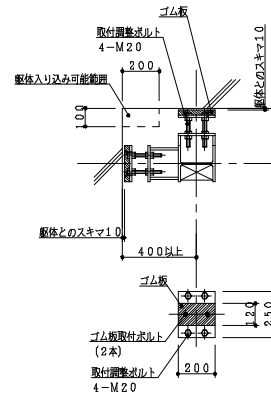


部品製作:立駐工事...21組
埋込:建築工事
スラブフック詳細図 S=1/20

用途	吊り重	数量
◆ 駆動部用	30 kN/ヶ所	1ヶ所
⊙ 鉄骨柱、梁用	10 kN/ヶ所	10ヶ所
○ ゴンドラ用、荷揚げ用	10 kN/ヶ所	5ヶ所
● ライフライン用	10 kN/ヶ所	4ヶ所
◆ 乗入階降ろし用 (乗入階図参照)	30 kN/ヶ所	1ヶ所
合計		21ヶ所

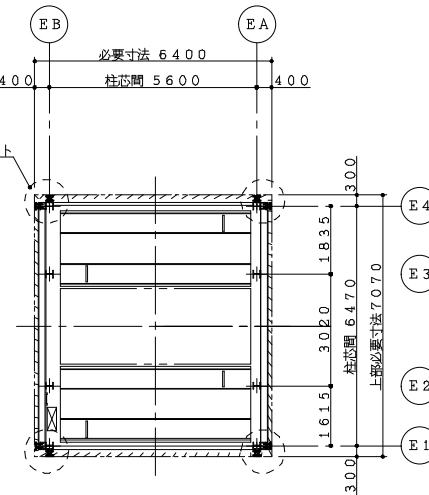


天井フック図 S=1/100

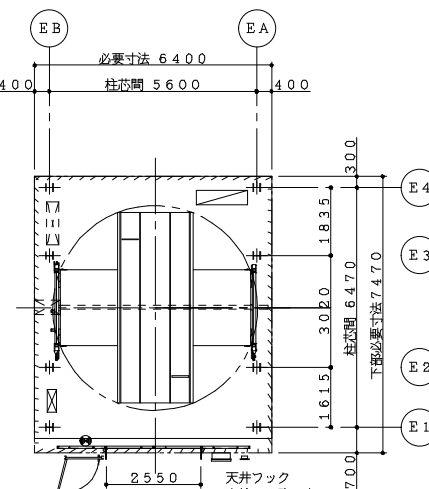


水平サポート図 S=1/20

※サポート長さは躯体寸法により調整。
本体建築物と各サポートのスキマは1.0mmとし、
運転中の振動が伝わらないようにします。



上部平面図 S=1/100



乗入面平面図 S=1/100

建物が6.0mを超える場合や免震構造で構造評定が必要な場合は、
立駐の寸法が異なりますのでお問合せ下さい。

新明和機械式立体駐車装置仕様	
認定番号	近畿(21)-7
名称	新明和エレベーク
型式	EM-EBK3
収容車種・台数	EM3JX-30/H10(2) T1-EBK3(1) 地上:普通乗用車2台/台 地上10m:普通乗用車1台/台 地下:普通乗用車2台/台
最大長さ	5015mm
最大幅	1850mm
最大高	1550mm:普通乗用車 2000mm:ハイルーフ車
最大車重	2000kg:普通乗用車 2500kg:ハイルーフ車
タイヤ外寸	1830mm
最低地上高	90mm(リアフリー対応は110mm)
ドアミラーは折りたたんで下さい。	
収容車種寸法	<p>入庫スペースには、形状制限があります。入庫し切れない場合は、全車種対応のセンサーで検知して停止します。入庫しきれない場合は入庫できません。 1. 7.0m以内、1.8m以内の車種は入庫できません。 2. 乗客が乗車中に車種変更はできません。乗客が乗車中に車種変更はできません。 3. ドアミラーを折りたたむ必要があります。乗客が乗車中に車種変更はできません。 4. 乗客が乗車中に車種変更はできません。乗客が乗車中に車種変更はできません。 5. 乗客が乗車中に車種変更はできません。乗客が乗車中に車種変更はできません。</p>
乗入方向	前進入庫、前進出庫
操作方式	液晶タッチパネル・ICカード方式
主電動機	AC3φ 200V 18.5kW 1台/基
電動機	1.1kW x 1台/基
ローリング	3.7kW x 1台/基
制御方式	ベクトル制御インバータ方式
昇降	60~120m/min (自動可変速)
速度	横送り 40m/min
速度	縦送り 5.6rpm
照明設備	客内乗入部 FL-40W x 4 + 保守用
消火設備	CO2消火設備
三方弁	運転停止時三方弁
出入口	2枚開閉式ドア
構造	特定防火設備 (消火設備連動)
寸法	開口 2550 x 高さ 2200
仕上	三方弁 鋼板製:塗装仕上 ドアパネル
安全装置	<ul style="list-style-type: none"> ・自動車位置検出装置 ・自動車検出装置 ・運転装置 ・液晶パネル表示部・入口番号(空車台数) ・呼び番号(乗車台数) ・待ち時間・メッセージ ・CO2ガス充満灯(消火操作時電報) ・出庫警報灯(黄色回転灯、ボール式) ・運転ロック装置 ・客内非常停止部(左右各4ヶ所) ・出入口ドア閉止防止センサー ・感煙装置(感煙5以上計測時、機械を緊急停止) ・客内安全確認用カメラ、モニター ・ドアミラー折りたたみ忘れ防止センサー
防水対策	ピット内の排水金所の水位を検出し、エレベータフレームを上昇させます。
設計用水平距離	<ul style="list-style-type: none"> ・パレット落下防止装置 2G仕様 ・カウンタウエイトレール 2G仕様 ・リアフリー対応 (普通乗用車1台)
特殊仕様	
<p>建庫スペースについて</p> <ol style="list-style-type: none"> 1. 建庫の寸法は(出)立駐車種工場の標準規格(2017年現在)に準拠しています。(リアフリー対応) 2. 建庫の寸法は(出)立駐車種工場の標準規格(2017年現在)に準拠しています。(リアフリー対応) 3. 建庫の寸法は(出)立駐車種工場の標準規格(2017年現在)に準拠しています。(リアフリー対応) 4. 建庫の寸法は(出)立駐車種工場の標準規格(2017年現在)に準拠しています。(リアフリー対応) 5. 建庫の寸法は(出)立駐車種工場の標準規格(2017年現在)に準拠しています。(リアフリー対応) 	

注記
※認定有効期限 2026年7月15日(有効期限5年)
認定番号の更新があった場合は、認定番号(認定書)を差し替え致します。

- 1) 鉄骨柱芯から躯体までの寸法は施工上の最小寸法から決めています。
- 2) 立駐の鉄骨は、本体建築物の変形を、中地震時1/200、大地震時1/100として設計しています。立駐の鉄骨は、本体建築物の変形を考慮した変形とすることがあります。変形量の目標値または精算値を連絡願います。
- 3) 本体建築物と各サポートのスキマは1.0mmとし、運転中の振動が伝わらないようにします。
- 4) 寒冷地におけるパレット排水仕様を採用した場合、間口柱芯間、間口必要寸法が+50mm必要となります。
- 5) 騒音問題上、立駐室が居室とならないよう考慮下さい。レイアウト上やむを得ない場合、遮音性の良いボード、2重壁等検討下さい。
- 6) 換気ガラリのそばに、居室の窓が無い様計画下さい。(音漏れ対策)
- 7) 配管等、壁貫通部がある場合、モルタル充填等スキマの処理を十分をお願いします。
- 8) 消火配管高さが5.0m以内となるよう、ポンプ室を計画下さい。
- 9) 消火ガスの排気ダクト、ファンは別途検討下さい。
- 10) 換気ガラリを計画下さい。
- 11) 避圧口を計画してください。(※消火ガスがN2の場合)
- 12) 駐車設備前面に入庫車が2台以上待機できる空地をご計画ください。

特記事項						作成	...	尺度	工事名称	新明和工業株式会社
						点検	...	/	発行図番	△
						審査	...	/	図面名称	管理図番
						承認	...	/	EM3JX-30/H10(2) T1-EBK3(1)	
符号	年.月.日	来歴 (変更内容)	訂正者	承認						