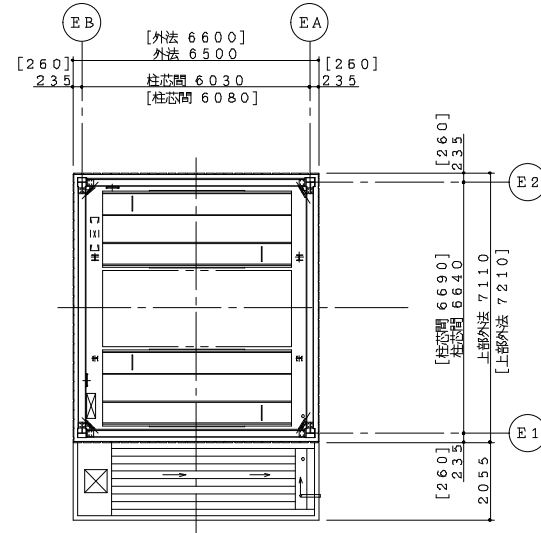
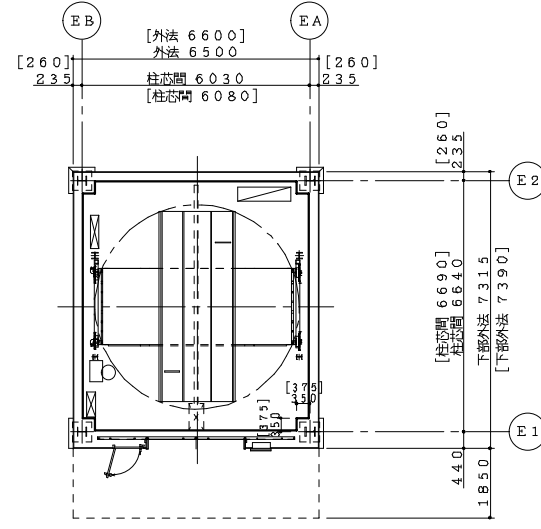


新明和機械式立体駐車装置仕様

| | |
|----------------|--|
| 認 定 番 号 | 近畿(20)-6 |
| 名 称 | 新明和エレベーク |
| 型 式 | EM-P3 EM2JX-20/H10(4)T1-F3x1 |
| 収容車種・台数 | 地上:普通乗用車15台/車庫 ハイルーフ車10台/車庫 地上合計25台/車庫 地下:普通乗用車4台/車庫 |
| 収容車種 | 最大長 5015mm 最大幅 1830mm 最大高 1550mm:普通乗用車 2000mm:ハイルーフ車 最大車重 2000kg:普通乗用車 2500kg:ハイルーフ車 タイヤ外寸 1830mm 最低地上高 100mm ドアミラーは折りたんで下さい |
| 収容車寸法 | <p>入庫スペースには、形状制限があります。セリフで表示されていますが、以下のように入庫できません。 1. リアミラーが天井に当たる。 2. 車庫の天井が低いため、車庫の天井に当たる。 3. ドアミラーが折りたんでいないため、ドアミラーが天井に当たる。 4. ドアミラーが折りたんでいないため、ドアミラーが天井に当たる。 5. ドアミラーが折りたんでいないため、ドアミラーが天井に当たる。</p> |
| 乗入方向 | 前進入庫、前進出庫 |
| 操 作 方 式 | 液晶タッチパネル×1 Cカード方式 |
| 主電動機 | A C 3φ 200V 18.5kW 1台/基 |
| 電 機 送 り | 1.5kW×1台/基 |
| 動 機 送 り | 1.1kW×1台/基 |
| 機 械 送 り | 3.7kW×1台/基 |
| 制 動 方 式 | ベクトル制御インバータ方式 |
| 速 昇 降 | 66~120m/min (自動可変速) |
| 機 械 送 り | 42m/min |
| 旋 回 速 度 | 5.6rpm |
| 照 明 設 備 | 塔内乗入部 FL-40W×4+保守用 |
| 消 火 設 備 | C02消火設備 |
| 三 方 弁 | 運転盤別形状三方弁 |
| 扉 方 式 | 2枚横開きドア |
| 構 造 | 特定防火設備戸(消火設備兼用) |
| 寸 法 | 開口2550×高さ2200 |
| 仕 上 | 三方弁 鋼板製・塗装仕上 ドアパネル |
| ビジュアルインフォメーション | <ul style="list-style-type: none"> 自動車庫案内灯 自動車庫導ミラー 運転盤 液晶パネル表示部・入口番号(空車台数) 呼び番号(空車台数) 待ち時間 メッセージ |
| 安全装置 | <ul style="list-style-type: none"> C02ガス赤消灯(消火操作時専用) 出庫警報灯(黄色回転灯、ボル式) 運転ロック装置 塔内非常停止部(左右各3ヶ所) 出入口ドア挟まれ防止センサー 防塵装置(奥度5以上計測時、機械を緊急停止) 塔内安全確認用カメラ、モニター ドアミラー折りたたみ忘れ防止センサー ピット内の排水会所の水位を検出し、エレベータフレームを上昇させます。 パレット落下防止装置2G仕様 カワフタウイトレール2G仕様 |
| 冠水対策 | |
| 設計用水平精度 | |
| 特 殊 仕 様 | |
| 運転スペースについて | <p>1. 運転スペース(図)は、本仕様書工業規格標準2017年版5.5.2.2に準拠しています。</p> <p>2. 運転スペースの広さは、運転スペースの幅は出庫できません。</p> <p>3. 運転スペースの奥行きは、運転スペースの奥行きは出庫できません。</p> <p>4. 運転スペースの奥行きは、運転スペースの奥行きは出庫できません。</p> <p>5. 運転スペースの奥行きは、運転スペースの奥行きは出庫できません。</p> |

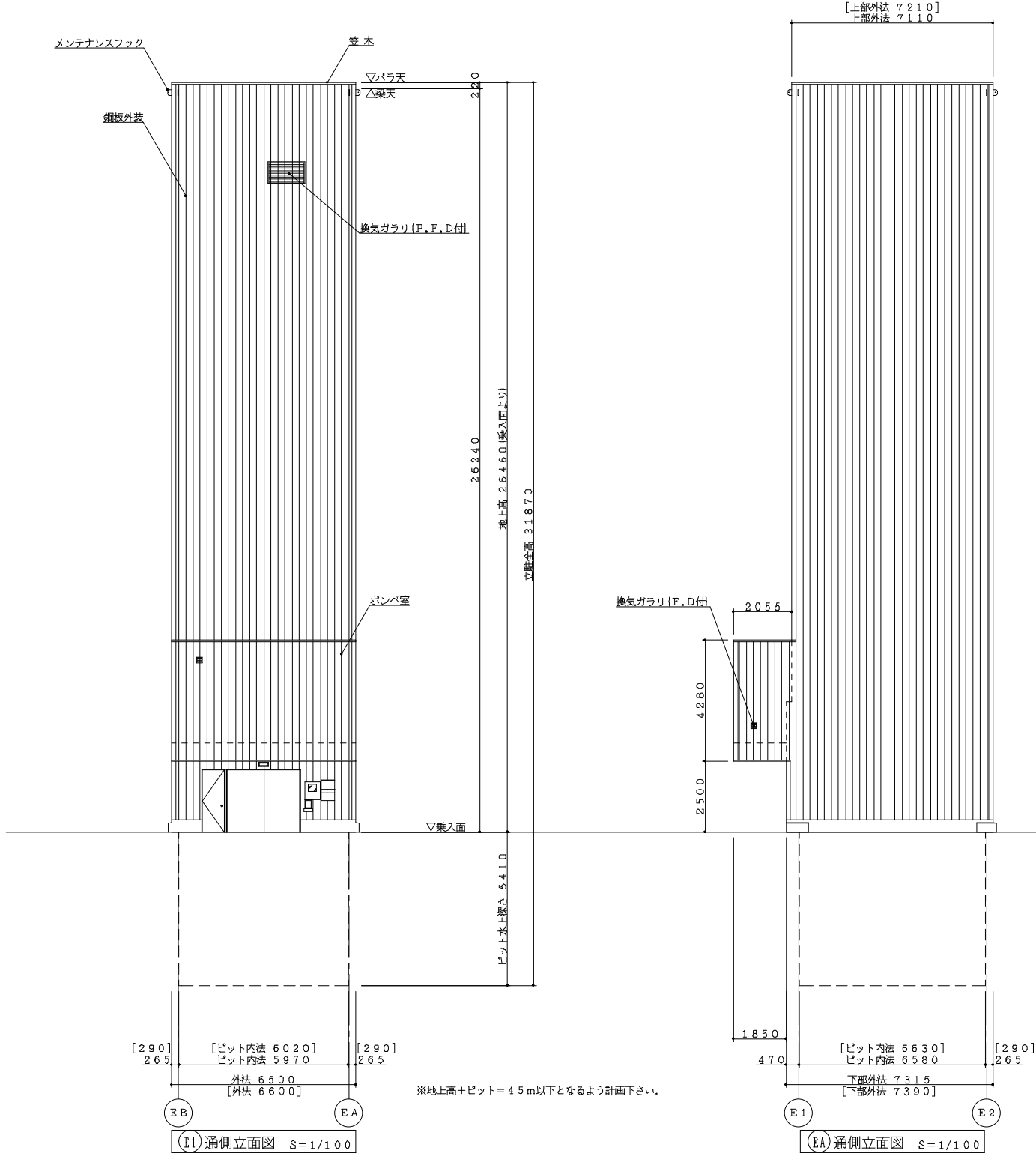


上部平面図 S=1/100



乗入面平面図 S=1/100

※本図は地上高27m以下の寸法を示します。
[] 寸法は地上高27m超~45m以下の寸法を示します。



- 1) 上記寸法は鋼板外装(足場無し工法)、別置三方弁、庇上ポンベ室無しの場合を示します。
- 2) 2時間耐火の施工が必要な場合は寸法が異なりますので問い合わせ願います。
- 3) 寒冷地におけるパレット排水仕様を採用した場合、開口柱芯間、開口外法が+50mm必要となります。
- 4) 地震時の変形量: 立駐の平面計画に際し、隣接ビル等のクリアランスを確保するために、立駐の地震時の変形量は、概算値として次式で計画してください。(C0=0.2時)
全高25m以下δ(変形量) = (地上高) ÷ 800 (両方向共)
25m超δ(変形量) = (地上高) ÷ 500 (両方向共)
- 5) ボンベ室はレイアウトによって地上置き、庇上などに計画することができます。
- 6) 駐車設備前面に出入庫車が2台以上待機できる空地をご計画ください。

| | | | | | |
|------|-------|----------|-----|----------------------|-----------|
| 特記事項 | | 作成 | 尺度 | 工事名称 | 新明和工業株式会社 |
| | | 点検 | / | 発行図書 | 頁 |
| | | 審査 | / | 図面名称 | |
| | | 承認 | / | EM2JX-20/H10(4)T1-P3 | 管理図書 |
| 符号 | 年.月.日 | 来歴(変更内容) | 訂正者 | 承認 | |