

# 東邦車輛 ステアリング機構付きトレーラ TD/PP

16輪ステアリング中低床セミトレーラ (参考出品)  
ステアリングポールトレーラ

## TOHO STEERING AXLE TRAILERS



16WHEELS STEERING AXLE DROP BED SEMI-TRAILER (reference exhibit)



STEERING AXLE POLE-TRAILER



# 東邦車輛のステアリング機構付きトレーラ

狭い道路への進入、鋭角な曲がり角での旋回、狭い場所での幅寄せなどに、近年ステアリング機構の需要が高まっています。

小回り  
重視

旋回性  
重視

安全性  
重視



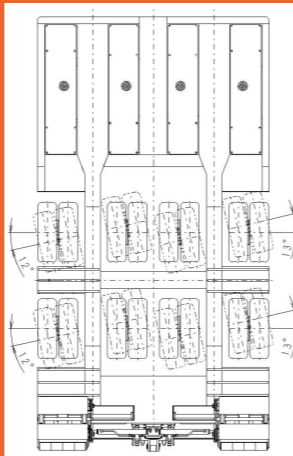
## 16輪ステアリング中低床セミトレーラ 16WHEELS STEERING AXLE DROP BED SEMI-TRAILER

### ■ステアリング機構の特長

- ①最大ステアリング角度は左右13°です。
- ②無線リモコンでステアリングが可能、安全確認を行いながら操作が出来ます。
- ③電動パワーユニットの油圧作動によるステアリングです。



最大ステアリング  
角度13°



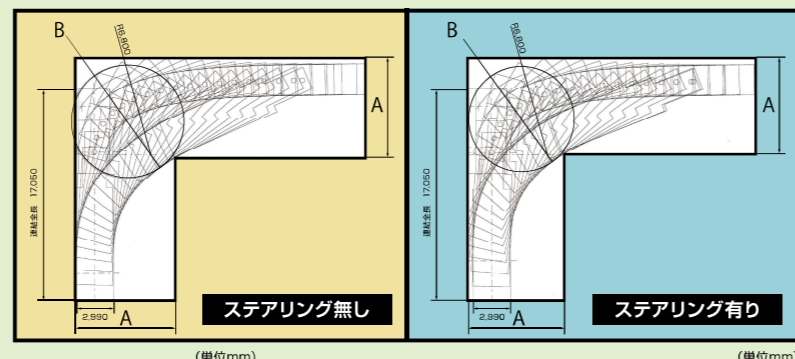
### ■ステアリングの効果

ステアリング装着車と非装着車の比較の結果、所要道路幅△400mm、所要占有幅△700mmとなりました。前進はもちろん、後退時にも切り返し回数が少なく済むなど、大きなステアリング効果が確認出来ました。



東邦車輛製 自動歩み仕様			
適用車両全幅(mm)	2,990~3,200	歩み板仕様	アピトント40
歩み板耐荷重(kg)	38,000	装置全体重量(kg)	1,830(全幅2,990mm)
駆動方式	パワーパッケージ		1,850(全幅3,200mm)
歩み板形状	2段折れ	操作方法	トルグスイッチ
スライド量(mm)	500		展開: 25秒
歩み板幅(mm)	650	動作時間	収納: 19秒
歩み板全長(mm)	4,000		左右スライド: 10秒

直角旋回軌跡図(当社比)

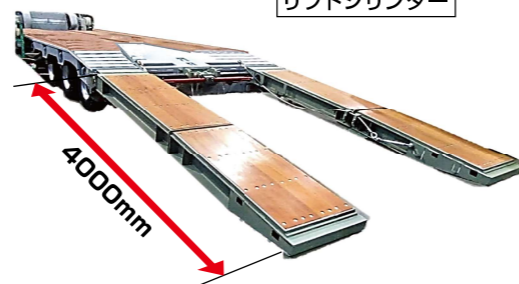
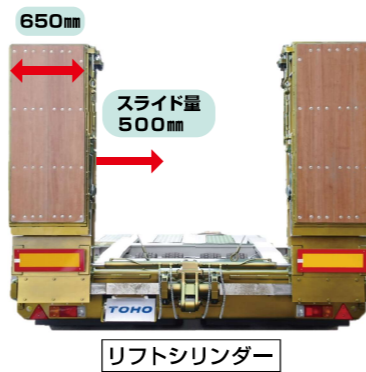


(単位mm)		(単位mm)		
ステアリング	無し	有り	差	
連結全長	17,050			
最大車幅	2,990			
最小旋回半径	6,800			
A:所要道路幅	8,200	7,800	△400	
B:所要占有幅	9,200	8,500	△700	

上記の旋回軌跡図は参考です。連結するトラクタやトレーラの仕様によって旋回半径が異なります。

### ■自社製自動歩み機構

自社生産の自動歩みを開発しました。リモコン操作も可能で電動ウインチを取り付けた場合も1つのリモコンで操作が出来、作業効率向上に貢献します。歩み板幅は650mm、長さは4000mmとロング仕様です。



## ステアリングポールトレーラ STEERING AXLE POLE-TRAILER

### ■ステアリング機構の特長

- ①最後部車軸をステアリングする事が出来ます。最大ステアリング角度は左右35°です。
- ②機械式レバーまたは無線リモコンでステアリングが可能、安全確認を行いながら操作が出来ます。
- ③道路・作業場所の状況に応じてステアリング角度の調整が可能です。狭い現場などへ長尺物を運搬する際に劇的に小回り性が良くなります。
- ④独立エンジンパワーユニットの油圧作動によるステアリングです。

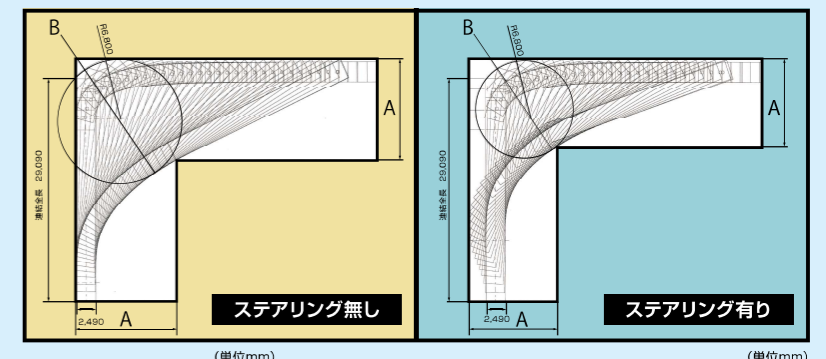


### ■ステアリングの効果

ステアリング装着車と非装着車の比較の結果、所要道路幅△1700mm、所要占有幅に至っては△3600mmとなり大幅な旋回性向上効果が確認出来ました。長い橋梁や鉄骨を輸送する場合の狭路進入や巻き込みリスクを軽減し安全性も向上します。

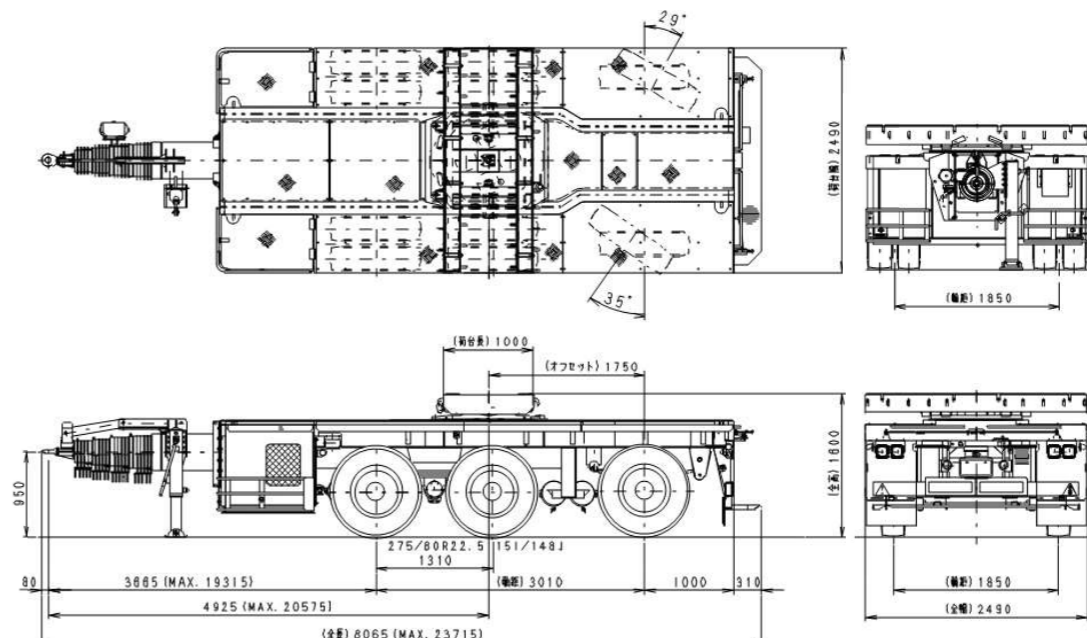
最大ステアリング  
角度35°

直角旋回軌跡図(当社比)



(単位mm)		(単位mm)		
ステアリング	無し	有り	差	
連結全長	29,090			
最大車幅	2,490			
最小旋回半径	6,800			
A:所要道路幅	13,300	11,600	△1,700	
B:所要占有幅	16,400	12,800	△3,600	

上記の旋回軌跡図は参考です。連結するトラクタやトレーラの仕様によって旋回半径が異なります。



最大積載量  
21t

■3軸ステアリングポールトレーラ 諸元

トレーラ型式	PP32B3K2D1AS	
車両寸法	全長	8,065mm
	全幅	2,490mm
	全高	1,600mm
荷台寸法	荷台長	1,000mm
	荷台幅	2,490mm
	荷台高	1,600mm
車両重量	10,270kg	
最大積載量	21,000kg	
車両総重量	31,270kg	
タイヤサイズ	275/80R22.5 151/148J	

# 次世代水性塗装システム

地域環境・従業員に配慮した次世代水性塗料採用への研究開発に取り組んでいます。

展示製品には、見る角度や光の当たり方によって色が変わって見える特殊塗料を採用しています。



東邦車輛はトレーラの車軸、サスペンション、フレームボディを一貫して設計・製造している  
国内唯一のメーカーとして様々な働く車をご提供いたします。



防護トレーラ  
(ハイウェイ・トランスフォーマー)



24KLタンクセミトレーラ



平床セミトレーラ



低床セミトレーラ



コンテナセミトレーラ



フルトレーラ

## 支店・営業所のご案内

北海道支店 〒063-0801 北海道札幌市西区二十四軒1条7丁目2番39号  
TEL: 011-633-7101 FAX: 011-633-7133

帯広出張所 〒080-0014 北海道帯広市西四条南1丁目9番地3  
TEL: 0155-22-9198 FAX: 0155-22-9127

東北支店 〒983-0034 宮城県仙台市宮城野区扇町2丁目3番16号  
TEL: 022-782-5040 FAX: 022-782-5045

東北支店(盛岡) 〒020-0024 岩手県盛岡市菜園1丁目11番4号 樋下建設ビル5階  
TEL: 019-604-3200 FAX: 019-604-3201

信越営業所 〒950-0982 新潟県新潟市中央区堀之内南3丁目8番11号  
TEL: 025-283-6571 FAX: 025-283-6573

北関東支店 〒331-0812 埼玉県さいたま市北区宮原町2丁目41番12  
TEL: 048-660-5590 FAX: 048-660-5595

茨城営業所 〒300-0048 茨城県土浦市田中3丁目8番32号 土浦学園通りビル7階  
TEL: 0298-22-5569 FAX: 0298-22-5517

関東支店 〒110-0015 東京都台東区東上野5丁目16番5号 新明和上野ビル5階  
TEL: 03-3843-3351 FAX: 03-3843-3352

静岡出張所 〒422-8041 静岡県静岡市駿河区中田3丁目1番地33  
TEL: 03-3843-3351 FAX: 03-3843-3352

中部支店 〒460-0011 愛知県名古屋市中区大須1丁目7番11号  
TEL: 052-218-5123 FAX: 052-218-5166

金沢営業所 〒920-0065 石川県金沢市ニツ屋町8番1号 アーバンユースフル2階  
TEL: 076-223-1191 FAX: 076-223-1193

近畿支店 〒665-8550 兵庫県宝塚市新明和町1番2号  
TEL: 0798-52-2100 FAX: 0798-52-2155

中四国支店(広島) 〒734-0023 広島県広島市南区東雲本町2丁目21番26号 新明和ビル4階  
TEL: 082-890-2882 FAX: 082-581-3233

中四国支店(岡山) 〒703-8203 岡山県岡山市中区国府市場66番地9  
TEL: 086-275-5552 FAX: 086-275-7227

中四国支店(松山) 〒791-8036 愛媛県松山市高岡町85番地1  
TEL: 089-965-4580 FAX: 089-965-4581

九州支店 〒812-0042 福岡県福岡市博多区豊1丁目9番43号  
TEL: 092-441-1951 FAX: 092-441-6305

南九州営業所 〒890-0064 鹿児島県鹿児島市鴨池新町6番6号 鴨池南国ビル6階  
TEL: 099-252-2070 FAX: 099-252-2090



## 東邦車輛株式会社

〒230-0003 神奈川県横浜市鶴見区尻手3丁目2番43号  
TEL: 045-575-9901 FAX: 045-575-5247

<https://www.shinmaywa.co.jp/toho/>

